

SPAC[®]

AUTOMAZIONE

2025

CAD ELETTRICO

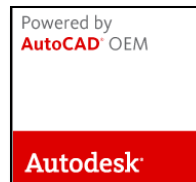
PER LA PROGETTAZIONE
DI IMPIANTI DI AUTOMAZIONE INDUSTRIALE
E MACCHINE SPECIALI

 **SDPROGET**
INDUSTRIAL SOFTWARE



Versione AutoCAD OEM

Motore grafico Autodesk **2025** a 64 bit



Versione Applicativa ad AutoCAD

Installabile su AutoCAD 2023, 2024 e **2025**

Guarda il video
di questa novità



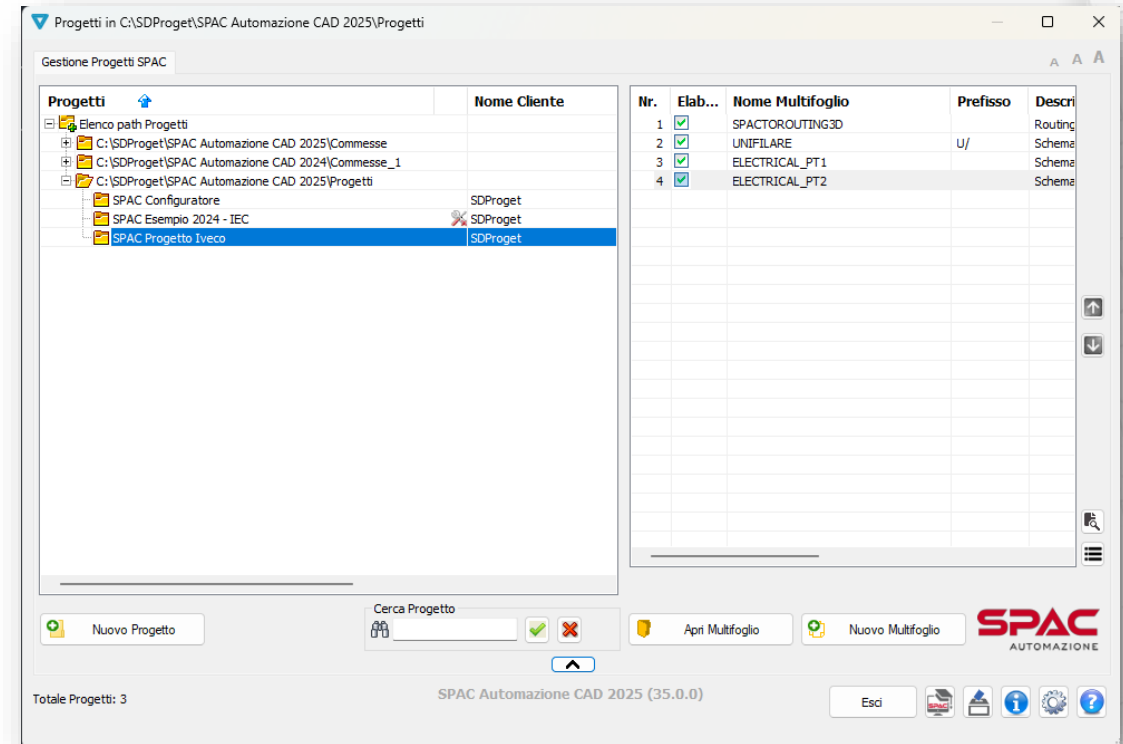
Gestione Progetti

Evidenza Progetti e Multifogli in uso

Bottoni per spostare i percorsi dei progetti

Comando per duplicare un Cliente

Connessione all'assistenza remota



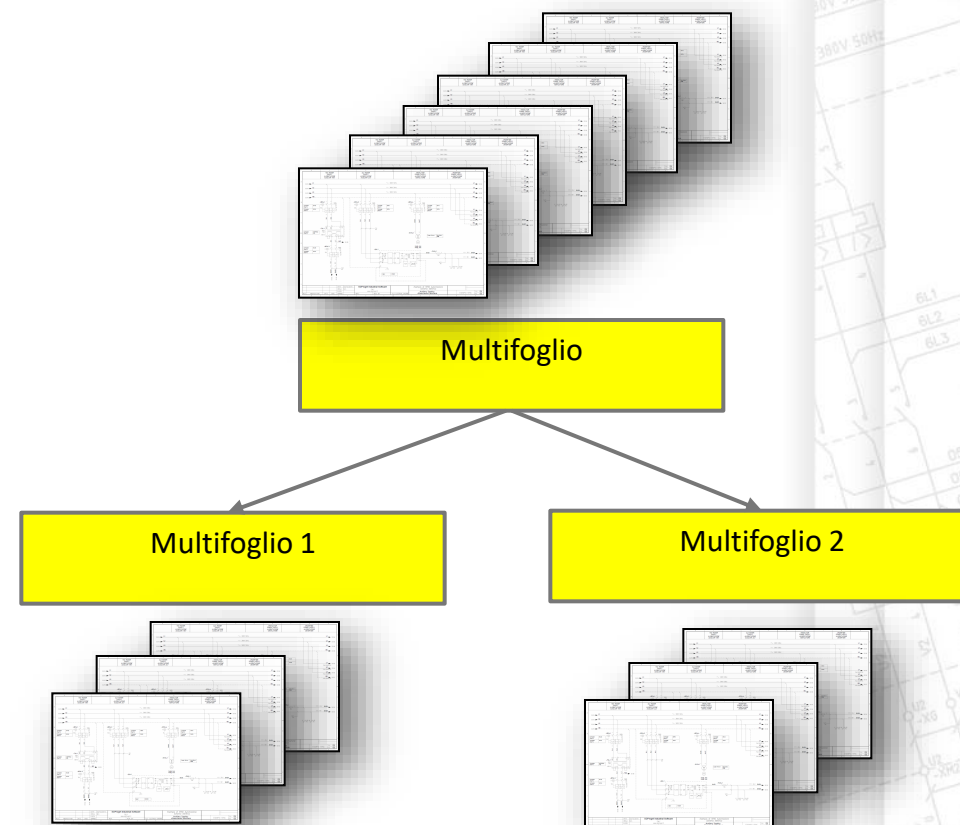
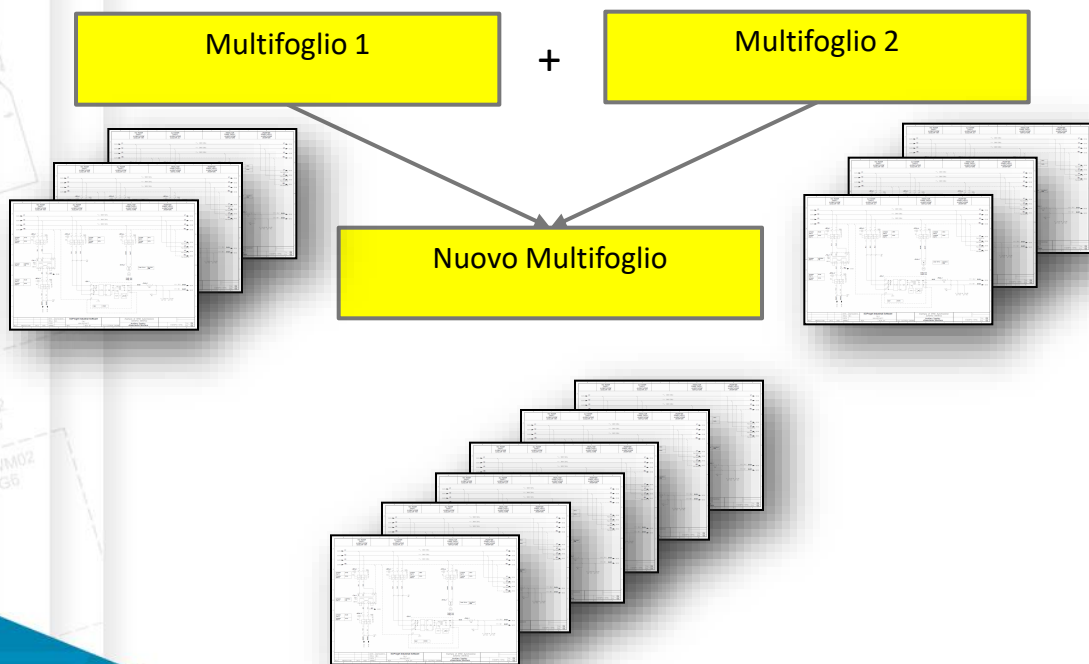
Guarda il video
di questa novità



Gestione Progetti

Unisci e Dividi Multifogli

Nuovo comando che permette di unire due Multifogli

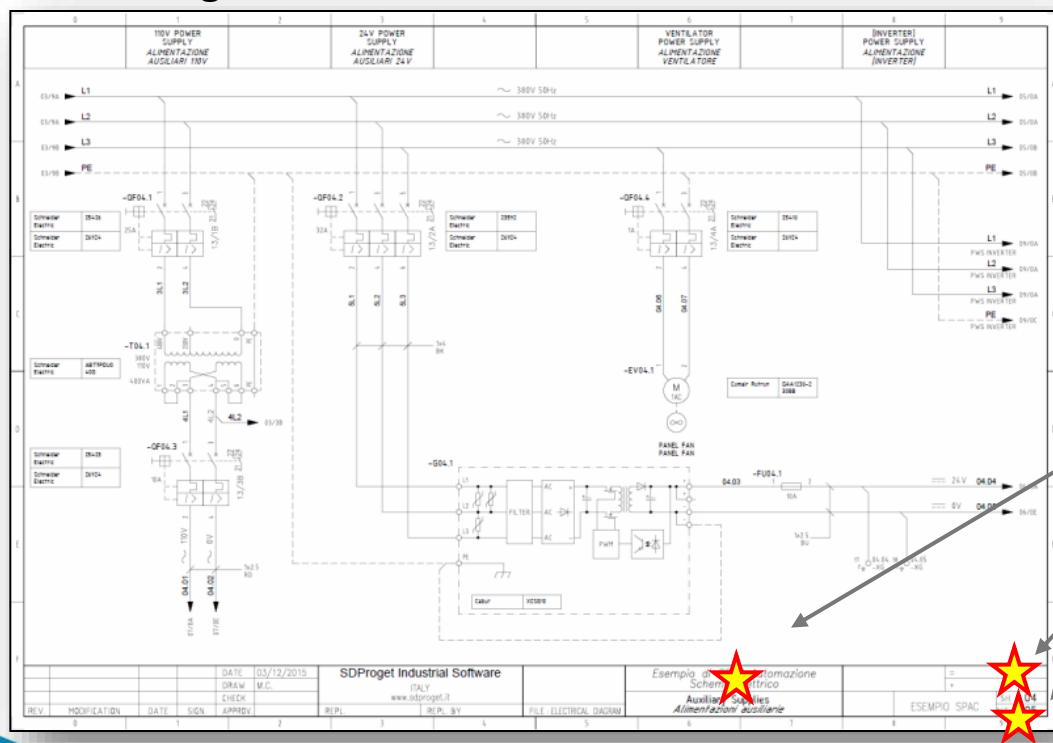


Guarda il video
di questa novità



Numerazione Fogli e Titolo Fogli Cartigli di nuova generazione

Aggiunta la possibilità di parametrizzare la posizione dei Numeri del foglio e del Titolo del foglio in modo che siano memorizzati nel cartiglio utilizzato.



Parametrizzazione dei punti d'inserimento
mediante posizionamento di TAG nei
blocchi cartiglio (Master*)

Guarda il video
di questa novità



Videoguide nei comandi

Inseriti in molti comandi dei filmati esplicativi

Finestra Gestione Multifoglio

Layer	Foglio	Titolo	Traduzione
0	00	Cartiglio / Master	
1	01	Dati progetto	Project Information
2	02	Lista fogli	Sheets Index
3	03	Plant Diagram	Plant Diagram
4	04	Alimentazione generale	Main Power Supply
5	05	Alimentazioni ausiliarie	Auxiliary Supplies
6	06	Motori	MOTORS
7	07	Circuiti di emergenza	Emergency Circuits
8	08	Auxiliary 110 VAC	Auxiliary 110 VAC
9	09	Comandi TeSys Ultra	TeSys-U Command
10	10	Variatore di velocità	Inverter
11	11	Auxiliary 24 VDC	Auxiliary 24 VDC
12	12	Sinottico PLC	PLC Synoptic
13	13	Ingressi PLC	PLC INPUT
14	14	Ingressi PLC	PLC INPUT
15	15	Uscite PLC	PLC OUTPUT
16	16	Uscite PLC	PLC OUTPUT
17	17	Morsettiere	Terminal Strip
18	18	Morsettiere	Terminal Strip
19	19	Morsettiere	Terminal Strip
20	20	Connettore XcN1 Femmina	XcN1 Female Connector
21	21	Morsettiere	Terminal Strip
22	22	Tabella di cablaggio	Cabling Table
23	23	Esempio Loop Diagram	Loop Diagram Example
24	24	Cavi esterno quadro	External Panel Cables
25	25	Cavi esterno quadro	External Panel Cables
26	26	Costruttivo Cavi (Esempio Cabling)	Constructive Cables (Cabling Example)
27	27	Cavi esterno quadro	External Panel Cables
28	28	Tabella Cavi Bidirezionale +QG / +BM	+QG / +BM Bidirectional Cables Table
29	29	Esempio Schema Pneumatico	Pneumatic Diagram example

ELECTRICAL DIAGRAM
Schema Elettrico

Shift Foglio
Le pagine vengono spostate sui fogli precedenti o successivi.
Premere "Compatta" per riordinare tutti i fogli in modo consecutivo.
Compatta

Formattazione: 01

Simbolo Titolo Foglio
TITOLO_MLA1

Genera Multifoglio
Aggiungi 1 fogli a partire dal N. 51 Aggiungi

OK Annulla Riepilogo

SPAC AUTOMAZIONE

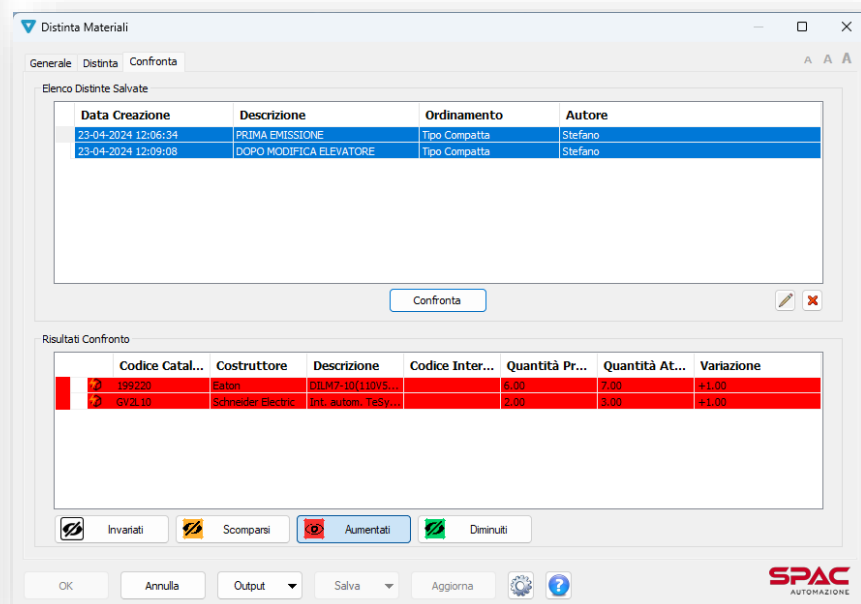





Guarda il video
di questa novità



Distinta Materiali – Confronto BOM

Una nuova funzionalità consente di salvare versioni differenti delle BOM. Le varie BOM emesse possono essere confrontate fra loro per evidenziarne le variazioni. In caso di necessità è possibile generare una BOM differenziale con solo gli elementi che risultano nuovi.



-  Articoli in numero maggiore rispetto alla BOM precedente
-  Articoli in numero minore rispetto alla BOM precedente
-  Articoli non più presenti nella nuova BOM

Guarda il video
di questa novità



Distinta Materiali – Lunghezze dei cavi

Per i Cavi e i Fili la lunghezza viene acquisita dal Routing nel caso sia già stato elaborato.

▼ Distinta Materiali

Generale Distinta Confronta

Codice	Sigla	Descrizione	Costruttore	Quadro	Unità di misura	Quantità
ETH Cable 7m	ETH1	Cavo Ethernet preassemblato 7m	None	+QG	m	1.00
H05V-K 1x0.5 BU		Cavo unipolare H05V-K Sez. 0.5 mmq - Blu	None	+QG	m	2.80
H05V-K 1x0.5 OG		Cavo unipolare H05V-K Sez. 0.5 mmq - Arancio	None	+QG	m	6.85
H05V-K 1x0.75 BU		Cavo unipolare H05V-K Sez. 0.75 mmq - Blu	None	+QG	m	5.20
H05V-K 1x0.75 OG		Cavo unipolare H05V-K Sez. 0.75 mmq - Arancio	None	+QG	m	9.45
H05V-K 1x1 BK		Cavo unipolare H05V-K Sez. 1 mmq - Nero	None	+QG	m	8.70
H05V-K 1x1 BU		Cavo unipolare H05V-K Sez. 1 mmq - Blu	None	*Varie*	m	68.95
H05V-K 1x1 OG		Cavo unipolare H05V-K Sez. 1 mmq - Arancio	None	+QG	m	11.05
H05V-K 1x1 RD		Cavo unipolare H05V-K Sez. 1 mmq - Rosso	None	+QG	m	12.30
H05V-K 1x1 WH		Cavo unipolare H05V-K Sez. 1 mmq - Bianco	None	+QG	m	0.70
H07V-K 1x1.5 BK		Cavo unipolare H07V-K Sez. 1.5 mmq - Nero	None	*Varie*	m	57.15
H07V-K 1x1.5 GNYE		Cavo unipolare H07V-K Sez. 1.5 mmq - Giallo/Verde	None	+QG	m	6.70
H07V-K 1x2.5 BK		Cavo unipolare H07V-K Sez. 2.5 mmq - Nero	None	+QG	m	9.00
H07V-K 1x2.5 BU		Cavo unipolare H07V-K Sez. 2.5 mmq - Blu	None	+QG	m	1.10
H07V-K 1x2.5 GNYE		Cavo unipolare H07V-K Sez. 2.5 mmq - Giallo/Verde	None	+QG	m	1.55

Guarda il video
di questa novità



Sostituzione e abbinamento materiali

Aggiunta la possibilità di abbinare articoli anche a componenti ancora senza materiali.

Sostituzione Articoli Materiale

Carica associazioni Materiali da file Excel

Materiali acquisiti dai Multifogli attivi del Progetto corrente

Tipologia	Quadro	Sigla	Costruttore	Codice	Descrizione	Quantità	Nuovo Costruttore	Nuovo Codice	Nuova Descrizione
Componente	+BM	-M06.3				1			
Componente	+BM	-M10.1				1			
Componente	+BM	-S13.1	Schneider Electric	XCKD2...	FINECOR MET 1NC1...	1			
Componente	+BM	-S13.2	Schneider Electric	XCKD2...	FINECOR MET 1NC1...	1			
Componente	+BM	-SQ13.1	Schneider Electric	XS4P3...	INTERR. DI PROSSI...	1			
Componente	+BM	-SQ13.2	Schneider Electric	XS4P3...	INTERR. DI PROSSI...	1			
Componente	+P1	-HA16.1	Schneider Electric	XB5KSB	buzzer 24 V AC/DC...	1			
Componente	+P1	-HA16.1	Schneider Electric	ZBY21...	porta etichetta 30 x...	1			
Componente	+P1	-HL08.1	Schneider Electric	XB5AV...	lampada spia blanc...	1			

Suddividi i Materiali per Quadro e Sigla

Errori rilevati

Confronto Materiali

Segnalazione	Valore attuale	Nuovo Valore
--------------	----------------	--------------

Componenti | Morsetti Connettori | Carpenteria | Cavi | Fili

SPAC AUTOMAZIONE

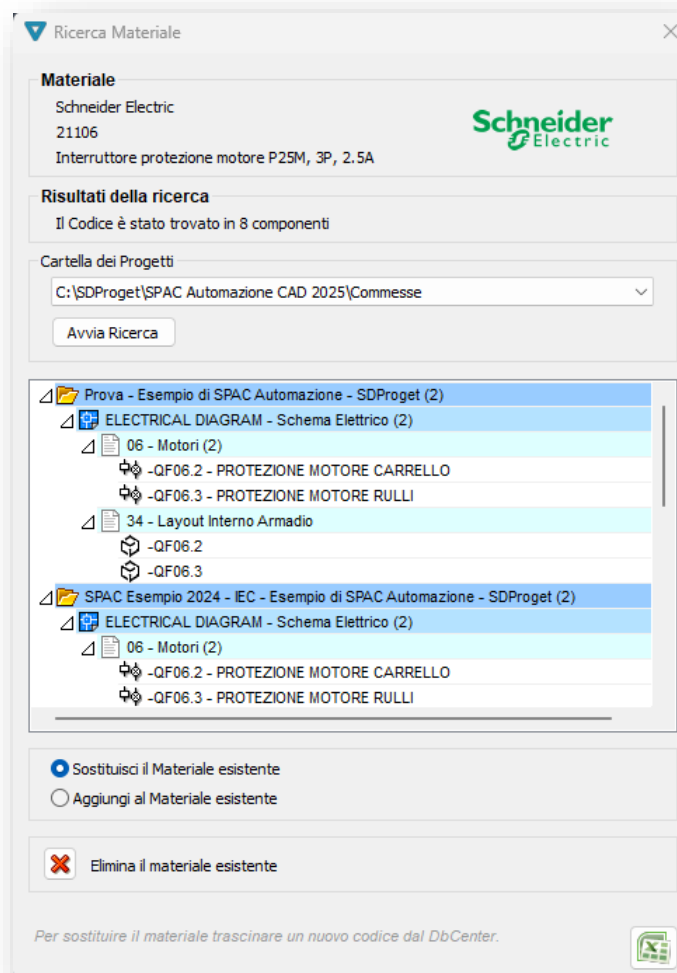
Sostituisci Materiali | Fine

Guarda il video
di questa novità



Archivio materiali - Trova ed elimina materiali

Oltre a sostituire i materiali trovati è ora possibile
anche eliminarli



Guarda il video
di questa novità



Archivio materiali – ottimizzazione

Nuova funzionalità «**Visualizza articoli utilizzati nei progetti**» che permette di scansionare tutti i progetti contenuti in una cartella per ottenere, in automatico, l'elenco dei materiali utilizzati in tutti i progetti.

Partendo da questo elenco si potrà scegliere se impostare questi articoli come preferiti nell'archivio corrente, o se creare direttamente un database contenente solamente gli articoli in questione.

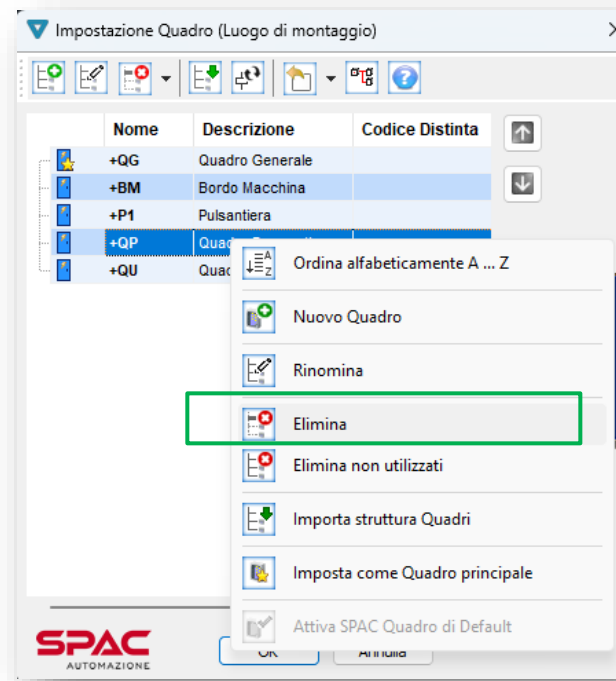
Articoli utilizzati		
	Codice Catalogo	Descrizione
▶	Arnocanali	
▶	Ave	
▶	Bocchiotti	
▶	Bticino	
▶	Cabur	
▶	Cet	
▶	Eaton	
▶	Elfin	
▶	Fandis	
▶	Festo	
▶	Finder	
▶	Generic	
▶	Harting	
▶	Ilme	
▶	None	
▶	Phoenix Contact	
▶	Pilz	
▶	Rockwell Automation	
▶	Schneide	
▶	Schneider Electric	
▶	Servicelager	
▶	Siemens	
▶	Turck Banner	
▶	Wago	
▶	Weidmuller	

Guarda il video
di questa novità



Report utilizzo di un quadro

Durante le fasi di eliminazione di un quadro è possibile ottenere un report su file XLS nel caso sullo schema vi siano delle istanze che ancora puntano al quadro impedendone l'eliminazione.



Guarda il video
di questa novità



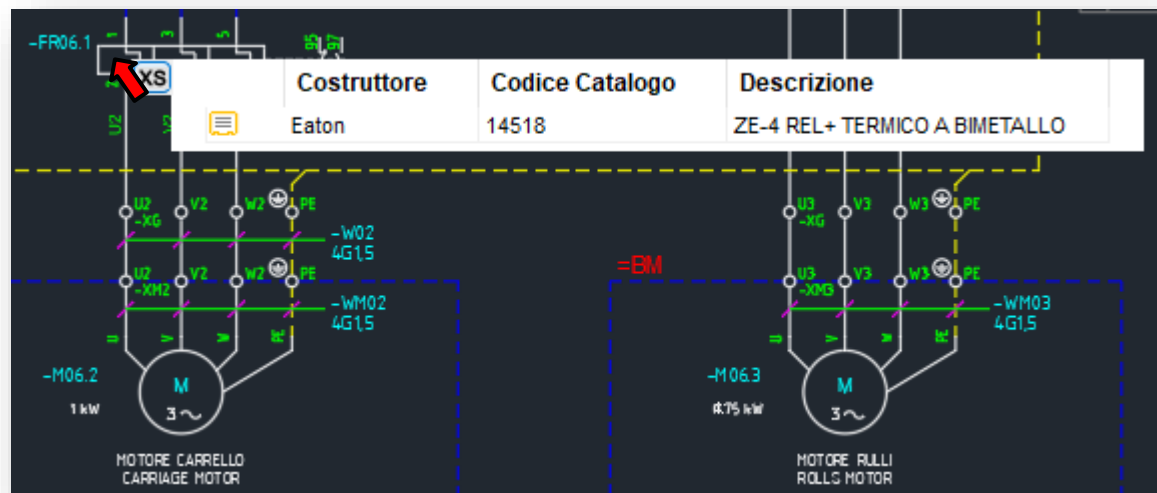
Ispezione dello schema

Tenendo premuto il tasto Shift e spostando il cursore sulle entità disegnate vengono visualizzate informazioni relative ai prodotti utilizzati. I campi visualizzati sono impostabili da utente mediante tasto destro sulla riga dei titoli delle finestre dei dati.

Cliccando sul bottone XS si entra direttamente in editazione dell'oggetto selezionato.

Predisposto su tutte le tipologie di entità: **Componenti, morsetti, spine, cavi, fili.**

Questo comando sostituisce la vecchia funzione «Selection Preview»

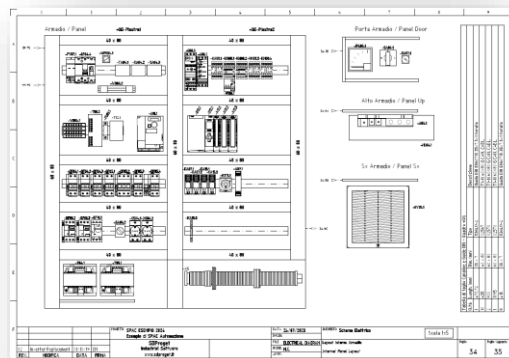
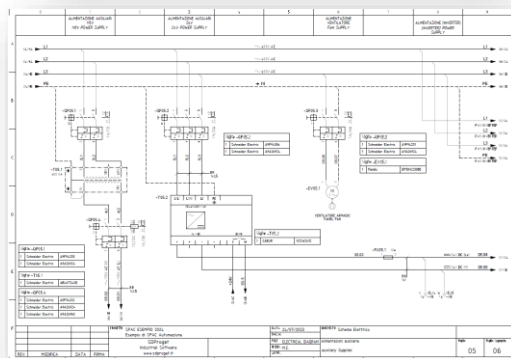
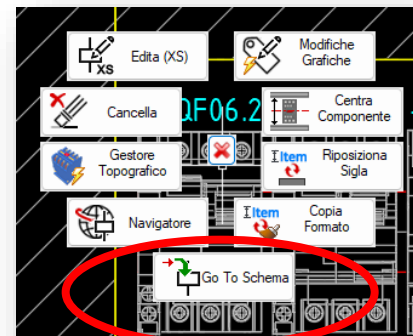
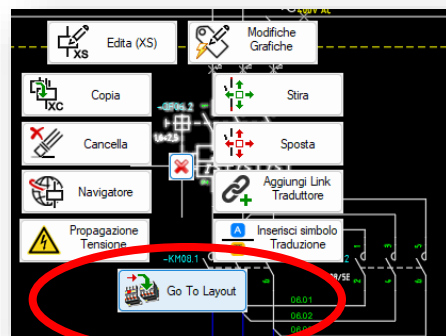


Guarda il video
di questa novità



Passaggio tra schema e Layout del Quadro

Dai menù radiali ci si può spostare velocemente dallo Schema al Layout del Quadro e viceversa. Stessa cosa tra lo Schema e il Layout del pannello e tra i Morsetti e Connettori e il loro Output.



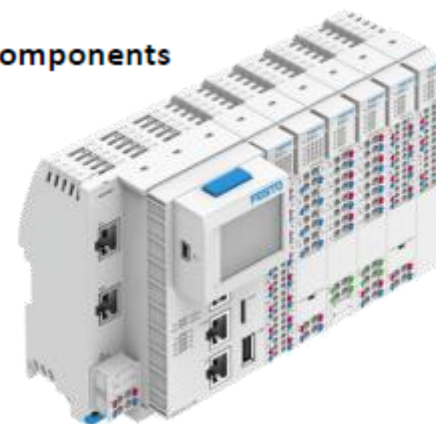
Guarda il video
di questa novità



SPAC Data Web

FESTO

- Remote I/O and network interface components
Terminal CPX 197330

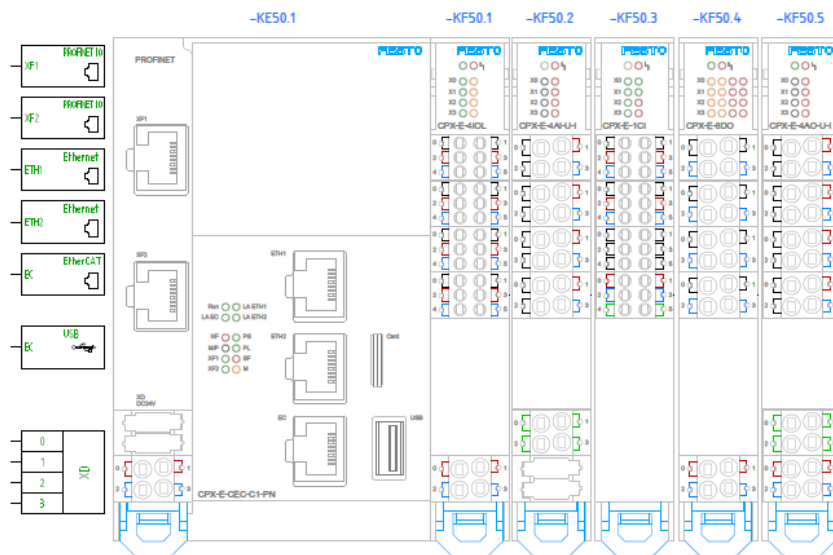


Sistema di Automazione CPX

Sistema di Automazione CPX-E

Sistema di Automazione CPX-AX-I

* Primo pacchetto in
pubblicazione su SPAC
Data Web, all'uscita del
prodotto



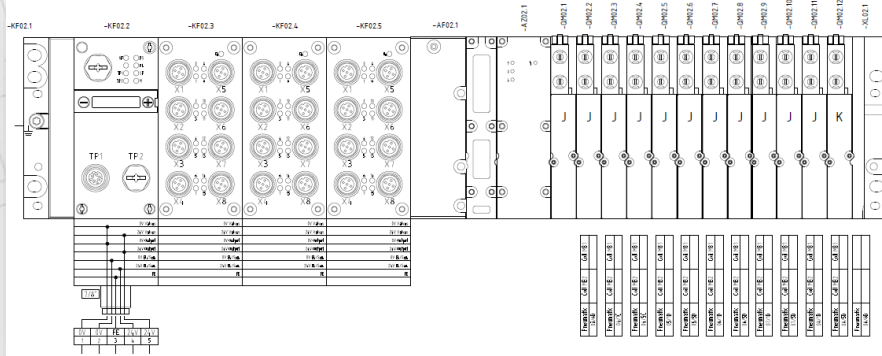
Guarda il video
di questa novità



SPAC Data Web

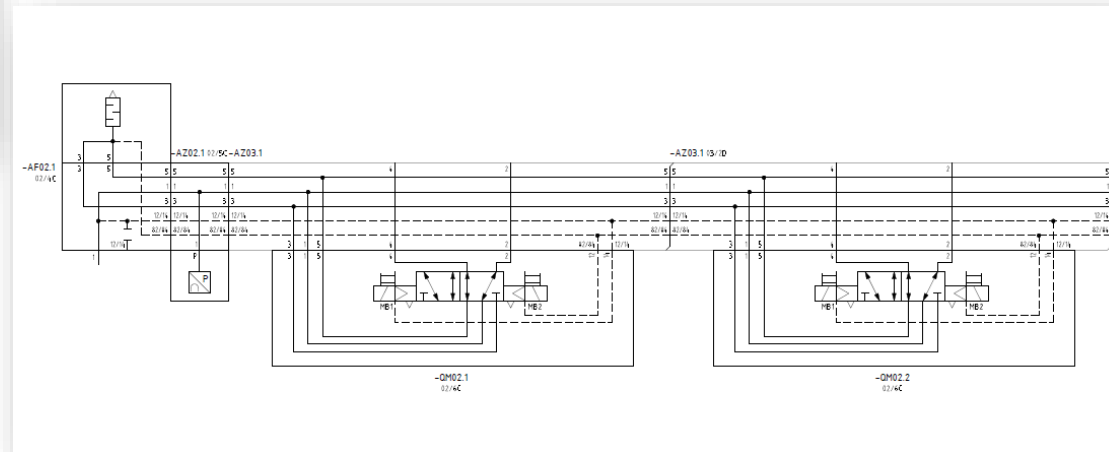
FESTO

- Valve terminals MPA-L
- Valve terminals MPA-S



CPX

MPA



Guarda il video
di questa novità



Cross Reference

Strumento di ricerca.

Ordinamento dei dati cliccando sui titoli delle colonne.

Ordinamento previsto anche in base all'ordine dei multifogli.

Diagnostica per intercettare rami con frecce di rimando miste (Rosse e Bianche).

Indicazione di chiusura del Cross anche nel caso di una sola freccia senza rimandi.

Nome	Posizione	Quadro	Multifoglio	
Lista Componenti				
+	15/5E	+QG	ELECTRICAL DIAGRAM	
+	15/3E	+QG	ELECTRICAL DIAGRAM	
+	08/7E	+QG	ELECTRICAL DIAGRAM	
+	08/6E	+QG	ELECTRICAL DIAGRAM	
+	08/5E	+QG	ELECTRICAL DIAGRAM	
+	08/4E	+QG	ELECTRICAL DIAGRAM	
+	08/2E	+QG	ELECTRICAL DIAGRAM	
+	07/6E	+QG	ELECTRICAL DIAGRAM	
+	07/5E	+QG	ELECTRICAL DIAGRAM	
✓	-A04.1	04/4C	+QG	ELECTRICAL DIAGRAM
✓	-A06.1	06/1C	+QG	ELECTRICAL DIAGRAM
✓	-A07.1	07/3B	+QG	ELECTRICAL DIAGRAM
+	-A10.1	10/2C	+QG	ELECTRICAL DIAGRAM
✓	-A12.1	12/4C	+QG	ELECTRICAL DIAGRAM
✓	-A12.1	13/0E	+QG	ELECTRICAL DIAGRAM
✓	-A12.1	13/1E	+QG	ELECTRICAL DIAGRAM
✓	-A12.1	13/2E	+QG	ELECTRICAL DIAGRAM
✓	-A12.1	13/3E	+QG	ELECTRICAL DIAGRAM
✓	-A12.1	13/4F	+QG	ELECTRICAL DIAGRAM

Premere "Cross" per avviare l'elaborazione.
Nome Blocco:

Cross OK - Aggiorna Output

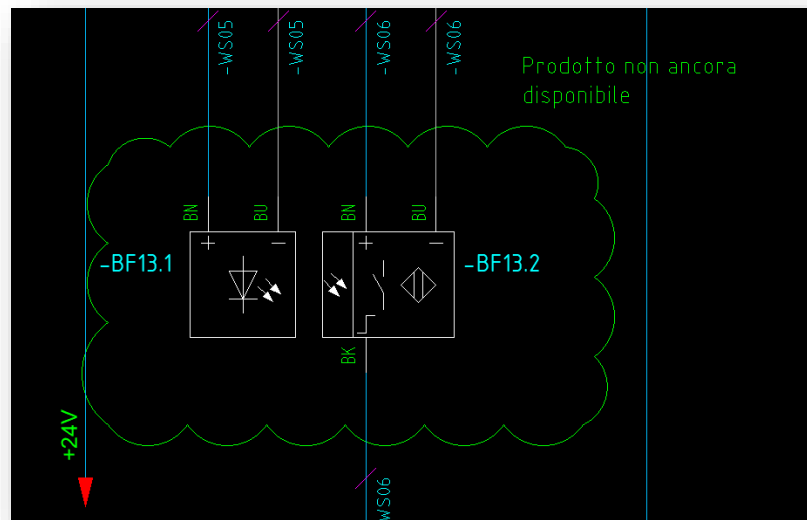
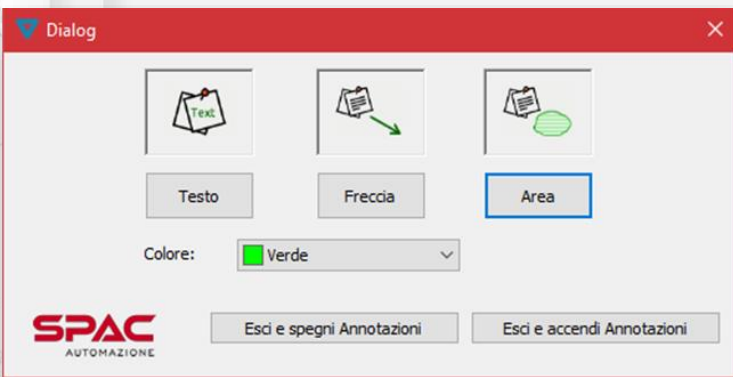
Guarda il video
di questa novità



Annotazioni sul progetto

Inserimento, Accensione e Spegnimento di annotazioni sulle pagine di schema.

Visualizzazione della lista riassuntiva delle annotazioni inserite.

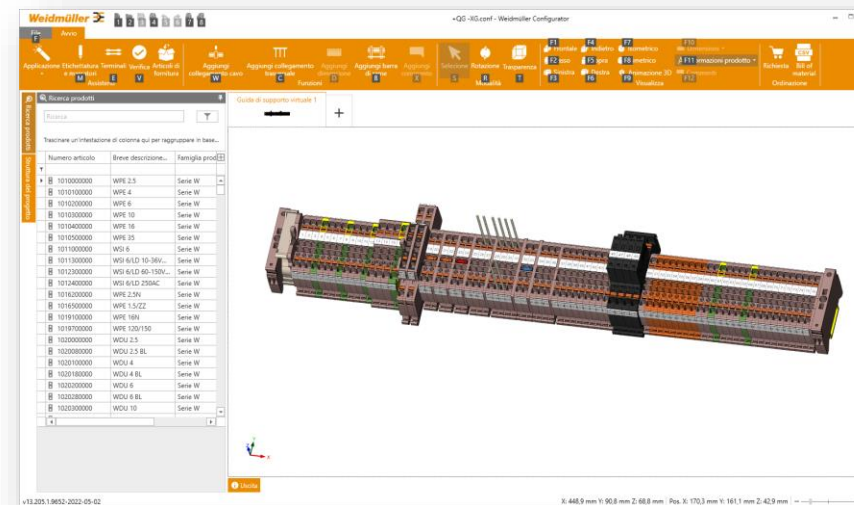


Guarda il video
di questa novità



Interfacce scambio dati con Weidmüller

- M-Print PRO
per la marcatura
- WMC Weidmüller Configurator
per la configurazione delle morsettiere
(interfaccia bidirezionale)
- WPC Wire Processing Center
per il cablaggio del quadro

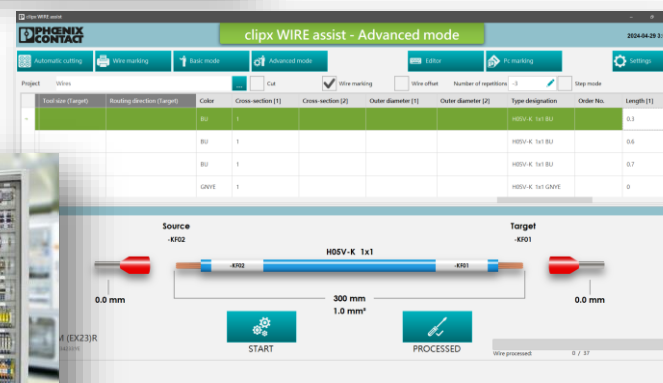
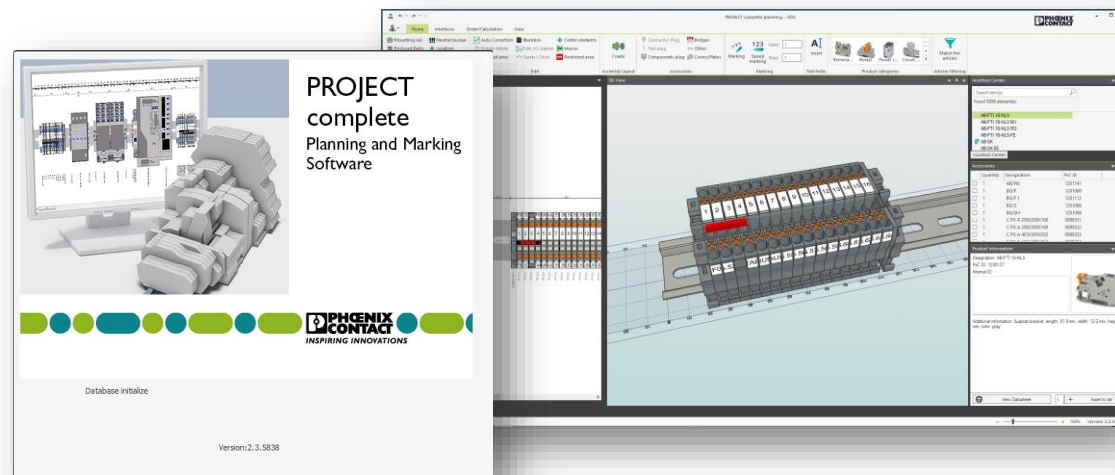


Guarda il video
di questa novità



Interfacce scambio dati con Phoenix Contact

- PROJECT Complete Marking per la marcatura
- PROJECT Complete Planning per la configurazione delle morsettiere (interfaccia bidirezionale)
- WIRE ASSIST per il cablaggio assistito del quadro elettrico e l'interfaccia con le macchine di taglio Phoenix Contact



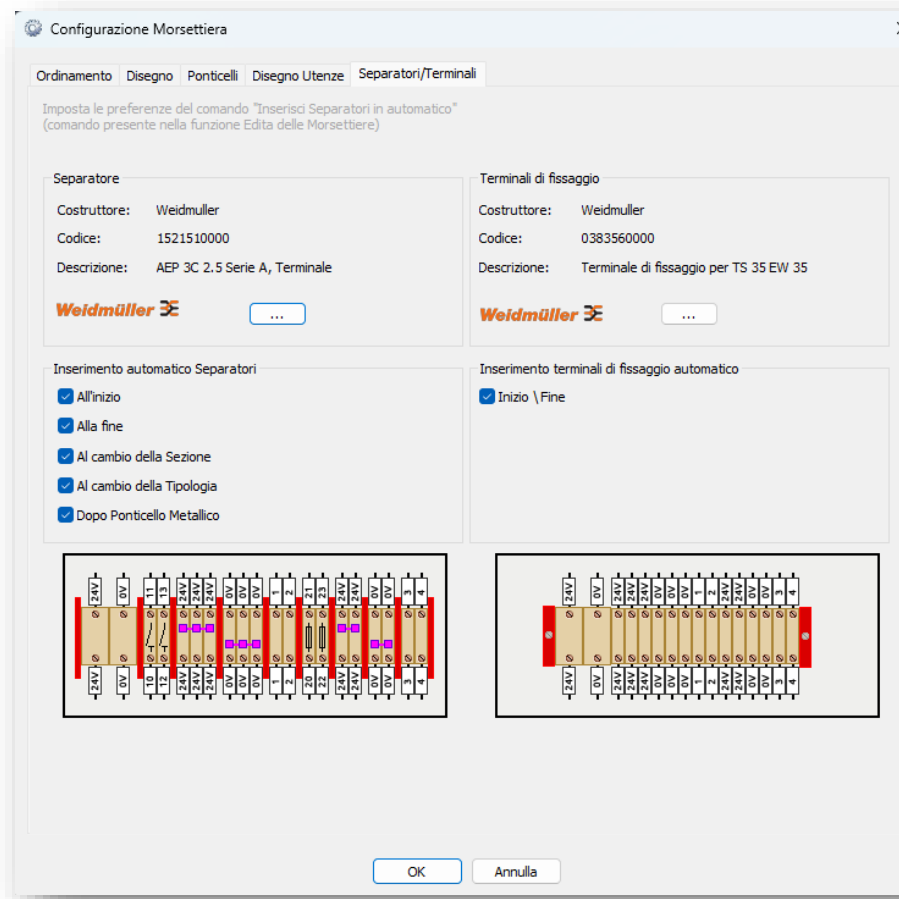
Guarda il video
di questa novità



Miglioramento gestione accessori morsettiere

Inserimento automatico di alcuni accessori

Copia accessori tra morsettiere



Guarda il video
di questa novità



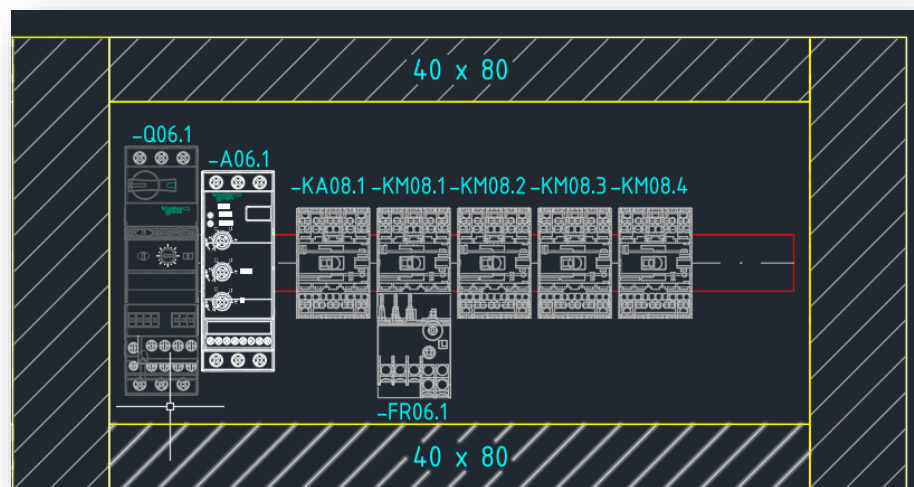
Gestore Topografico del quadro

Migliorata la gestione dell'inserimento e la rotazione dei componenti.

Aggiunta navigazione tra schema e layout.

I componenti disegnati che presentano differenze con lo schema possono essere cancellati.

Aggiunto filtri per visualizzare a scelta solo i componenti / morsetti / connettori.



Guarda il video
di questa novità



Archivio Cavi

Gestione dei cavi obsoleti.

Possibilità di disabbinare un cavo dal «Quadro per distinta»

Archivio Cavi

Lista Costruttori

- BOTEC KABEL
- General Cavi
- Intercond
- LAPP
- None
- Prysmian
- TEKIMA
- TKD

Dati Tecnici

Diametro Esterno [mm] 9.00
Colore Esterno Grigio / Grey
Raggio curvatura [mm]
Materiale conduttore Rame (Cu)
Materiale Isolamento PVC
Materiale schermo
Materiale guaina PVC
Temperatura di Esercizio -40°C / +80°C
Tensione [V] 300/500 V

Costrut...	Codice C...	Codice I...	Formazi...	Descrizi...
BOTEC KABEL	LIYSLY-HF 10G0.5		10G0.5	Cavo multipolare BO-...
BOTEC KABEL	LIYSLY-HF 10G0.75		10G0.75	Cavo multipolare BO-...
BOTEC KABEL	LIYSLY-HF 10G1		10G1	Cavo multipolare BO-...
BOTEC KABEL	LIYSLY-HF 10G1.5		10G1.5	Cavo multipolare BO-...
BOTEC KABEL	LIYSLY-HF 10G2.5		10G2.5	Cavo multipolare BO-...
BOTEC KABEL	LIYSLY-HF 12G0.5		12G0.5	Cavo multipolare BO-...
BOTEC KABEL	LIYSLY-HF 12G0.75		12G0.75	Cavo multipolare BO-...
BOTEC KABEL	LIYSLY-HF 12G1		12G1	Cavo multipolare BO-...
BOTEC KABEL	LIYSLY-HF 12G1.5		12G1.5	Cavo multipolare BO-...
BOTEC KABEL	LIYSLY-HF 12G2.5		12G2.5	Cavo multipolare BO-...
BOTEC KABEL	LIYSLY-HF 14G0.5		14G0.5	Cavo multipolare BO-...
BOTEC KABEL	LIYSLY-HF 14G0.75		14G0.75	Cavo multipolare BO-...
BOTEC KABEL	LIYSLY-HF 14G1		14G1	Cavo multipolare BO-...
BOTEC KABEL	LIYSLY-HF 14G1.5		14G1.5	Cavo multipolare BO-...

Nr.	Pin	Lato A	Id Co...	Sezi
0			1	0.
1			2	0.
2			3	0.
3			4	0.
4			5	0.
5			6	0.
6			7	0.
7			8	0.
8			9	0.
9			GNYE - V...	0.

Visualizza solo Preferiti

SPAC AUTOMAZIONE

Esci

Guarda il video
di questa novità



Miglioramento front-end Archivio PLC

Guarda il video
di questa novità



Esportazione dati bit PLC

Esportazione e gestione dei bit in Excel

	A	B	C	D	E	F	G	H	I	J	K	L	M
1	Indirizzo	CPU	Rack	SLOT	Commento1	Commento2	Commento3	Commento4	Mnemonico	Numero Filo	Foglio	Ubicazione	Quadro
2	E0.0	CPU	0	2	PULSANTE MARCIA		START PUSHBUTTON			13			+QG
3	E0.1	CPU	0	2	FINECORSА CARRELLO AVANTI		FORWARD CARRIAGE LIMIT SWITCH			13			+QG
4	E0.2	CPU	0	2	FINECORSА CARRELLO INDIETRO		BACK CARRIAGE LIMIT SWITCH			13			+QG
5	E0.3	CPU	0	2	CARRELLO POSIZIONE AVANTI		CARRIAGE FORWARD POSITION			13			+QG
6	E0.4	CPU	0	2	CARRELLO POSIZIONE INDIETRO		CARRIAGE BACK POSITION			13			+QG
7	E0.5	CPU	0	2	ALIMENTAZIONE 24 VDC AUSILIARI OK		AUXILIARY 24 VDC POWER SUPPLY OK			13			+QG
8	E0.6	CPU	0	2	PROTEZIONI CHIUSE		PROTECTIONS CLOSED			13			+QG
9	E0.7	CPU	0	2	INT. TRASFORMATORE 380V / 220V		CIRCUIT BREAKER TRANSFORMER 380V / 220V			13			+QG
10	E1.0	CPU	0	2	INT. TRASFORMATORE 380V / 110V		CIRCUIT BREAKER TRANSFORMER 380V / 110V			14			+QG
11	E1.1	CPU	0	2	INT. ALIMENTATORE 380VAC / 24VDC		CIRCUIT BREAKER PWS 380VAC / 24VDC			14			+QG
12	E1.2	CPU	0	2	INT. ALIMENTAZIONE AUSILIARI 110 VAC		CIRCUIT BREAKER PWS AUX 110 VAC			14			+QG
13	E1.3	CPU	0	2	INT. VENTILATORE ARMADIO		CIRCUIT BREAKER PANEL FAN			14			+QG
14	E1.4	CPU	0	2	INT. MOTORE PINZE		CIRCUIT BREAKER PINCERS MOTOR			14			+QG
15	E1.5	CPU	0	2	TERMICO MOTORE CARRELLO		CARRIAGE THERMAL PROTECTION			14			+QG
16	E1.6	CPU	0	2	COMANDO CARRELLO AVANTI		CARRIAGE MOTOR FORWARDS			14			+QG
17	E1.7	CPU	0	2	COMANDO CARRELLO INDIETRO		CARRIAGE MOTOR BACKWARDS			14			+QG
18	A0.0	CPU	0	3	COMANDO CARRELLO AVANTI		CARRIAGE MOTOR FORWARDS			15			+QG
19	A0.1	CPU	0	3	COMANDO CARRELLO INDIETRO		CARRIAGE MOTOR BACKWARDS			15			+QG
20	A0.2	CPU	0	3	COMANDO MOTORE RULLI		ROOLS MOTOR COMMAND			15			+QG
21	A0.3	CPU	0	3	CONSENSO MARCIA		START ENABLE			15			+QG
22	A0.4	CPU	0	3	INTERRUTTORI AUTOMATICI INTERVENUTI		CIRCUIT BREAKERS			15			+QG
23	A0.5	CPU	0	3	COMANDO MOTORE PINZE		PINCERS MOTOR COMMAND			15			+QG
24	A0.6	CPU	0	3	RISERVA		SPARE			15			+QG
25	A0.7	CPU	0	3	PLC OK		PLC OK			15			+QG
26	A1.0	CPU	0	4	MOTORE PINZE ABILITATO		PINCERS MOTOR ENABLED			16			+QG
27	A1.1	CPU	0	4	MOTORE CARRELLO ABILITATO		CARRIAGE MOTOR ENABLED			16			+QG
28	A1.2	CPU	0	4	MOTORE RULLI ABILITATO		ROOLS MOTOR ENABLED			16			+QG
29	A1.3	CPU	0	4	RISERVA		SPARE			16			+QG
30	A1.4	CPU	0	4	ALLARME		ALARM			16			+QG
31	A1.5	CPU	0	4	COLONNA LUMINOSA ELEMENTO ROSSO		SIGNALLING TOWER RED ELEMENT			16			+QG
32	A1.6	CPU	0	4	COLONNA LUMINOSA ELEMENTO ARANCIONE		SIGNALLING TOWER ORANGE ELEMENT			16			+QG
33	A1.7	CPU	0	4	COLONNA LUMINOSA ELEMENTO VERDE		SIGNALLING TOWER GREEN ELEMENT			16			+QG

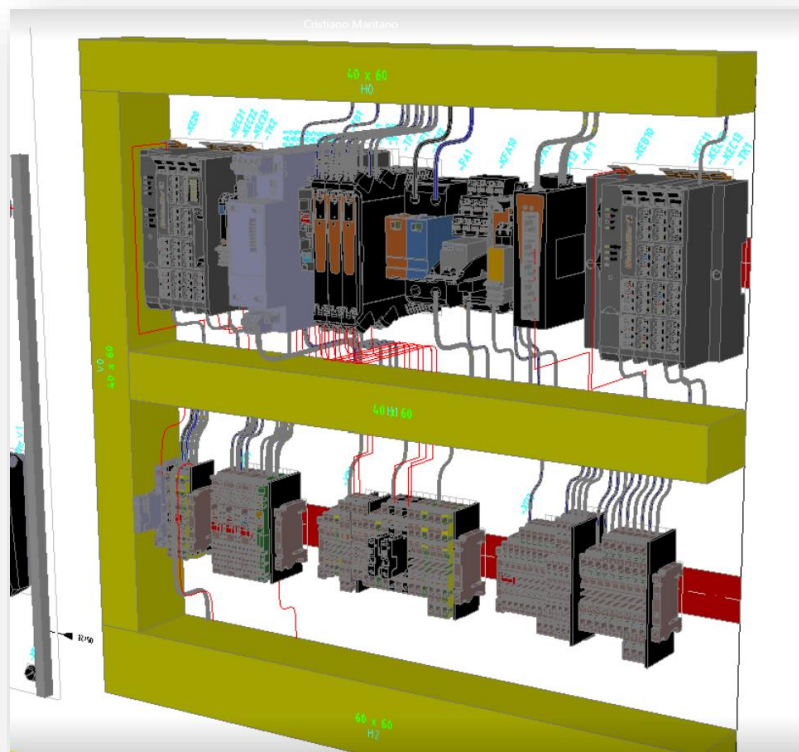
Guarda il video
di questa novità



Routing 3D

Migliorata la grafica 3D dei conduttori per una rappresentazione più realistica e precisa.

Facilitazioni nella configurazione dei simboli di layout.



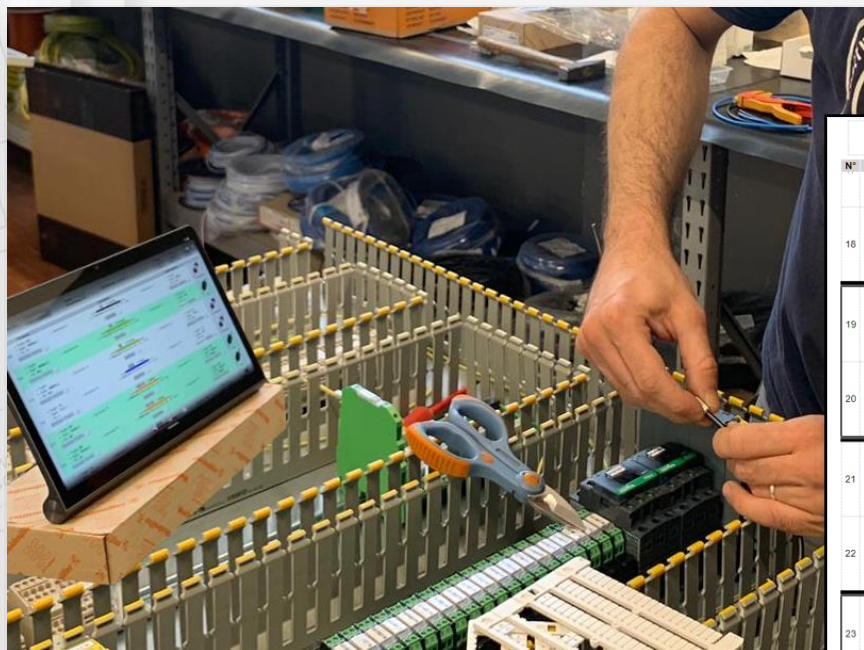
Guarda il video
di questa novità



Web App «SPAC Wiring»

Sfrutta i files esportati dalla tabella di cablaggio o dal Routing del quadro ed aiuta passo dopo passo il cablatore nella preparazione e nel cablaggio dei conduttori.

SPAC WIRING



Quadro: C-AGG3		Cablati: 4 su 233 Percentuale: 1%		Riordina per: Ordine.xml		Chiudi Cambia Vista Esporta	
N°	Partenza	Conduttore	Destinazione				
18	<ul style="list-style-type: none">Foglio: XDS1Sigla: XDS1Pin: 411	<ul style="list-style-type: none">• Tubetto terminale isolato• Direzione: ↗	<ul style="list-style-type: none">• Tubetto terminale isolato• Direzione: ↖	<ul style="list-style-type: none">Foglio: 11Sigla: EA001Pin: 32	Collegato?		
19	<ul style="list-style-type: none">Foglio: 11Sigla: FC230Pin: 4	<ul style="list-style-type: none">• Tubetto terminale isolato• Direzione: ↘	<ul style="list-style-type: none">• Tubetto terminale isolato• Direzione: ↗	<ul style="list-style-type: none">Foglio: XDS1Sigla: XDS1Pin: 311	Collegato?		
20	<ul style="list-style-type: none">Foglio: 11Sigla: EB001Pin: 2	<ul style="list-style-type: none">• Tubetto terminale isolato• Direzione: ↙	<ul style="list-style-type: none">• Direzione: ↘	(Ripresa da XDS1-311)	Collegato?		
21	<ul style="list-style-type: none">Foglio: 11Sigla: 27Pin: N	<ul style="list-style-type: none">• Tubetto terminale isolato• Direzione: ↖	<ul style="list-style-type: none">• Tubetto terminale isolato• Direzione: ↗	<ul style="list-style-type: none">Foglio: 11Sigla: QB003Pin: N2	Collegato?		
22	<ul style="list-style-type: none">Foglio: 10Sigla: D400Pin: N2	<ul style="list-style-type: none">• Tubetto terminale isolato• Direzione: ↗	<ul style="list-style-type: none">• Tubetto terminale isolato• Direzione: ↗	<ul style="list-style-type: none">Foglio: 11Sigla: QB003Pin: N1	Collegato?		
23	<ul style="list-style-type: none">Foglio: 10Sigla: QB002Pin: 1	<ul style="list-style-type: none">• Tubetto terminale isolato• Direzione: ↖	<ul style="list-style-type: none">• Tubetto terminale isolato• Direzione: ↗	<ul style="list-style-type: none">Foglio: 10Sigla: QB001Pin: 1	Collegato?		
24	<ul style="list-style-type: none">Foglio: XDS0Sigla: XDS0Pin: 211	<ul style="list-style-type: none">• Tubetto terminale isolato• Direzione: ↖	<ul style="list-style-type: none">• Direzione: ↖	(Ripresa da QB001-1)	Collegato?		

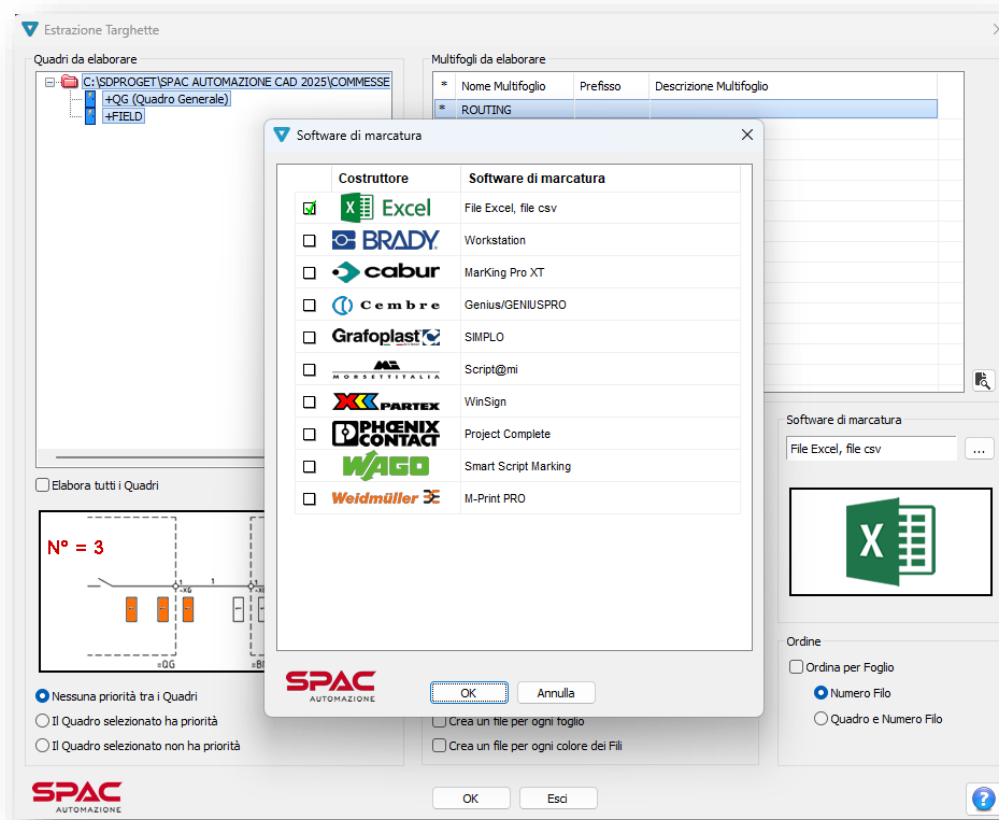
Guarda il video
di questa novità



Estrazione Targhette di marcatura

Gestito le targhette di default per ogni costruttore

Inserite funzioni di ricerca degli articoli



Guarda il video
di questa novità



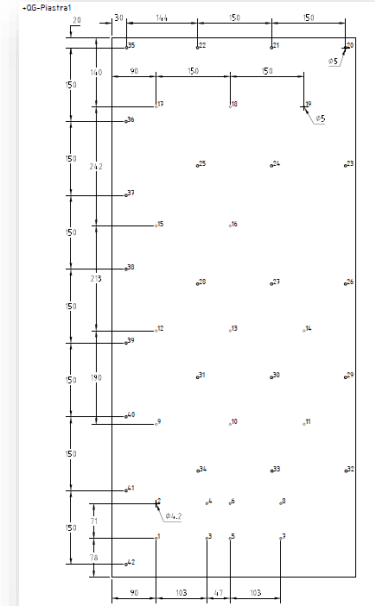
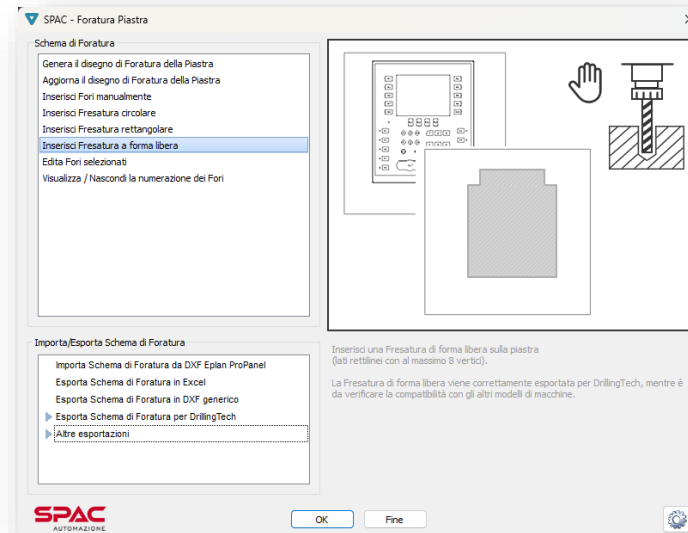
Foratura Piastra

Aggiunta opzione per disegnare Fresature a forma libera (max 8 vertici)

Aggiunta importazione di uno schema di foratura da DXF generato da Eplan ProPanel

Esportazioni dati di foratura per:

- DrillingTech
- Perforex
- Steinhauer-nVent-Hoffman



SPAC Data Web



- Inverter ACS480 e ACH480
- Inverter ACS180
- PLC Serie AC500
- HMI CP600 CP600 Eco e Pro



- Inverter Serie M1

- maxGUARD
- Connect Power



- Canaline e Guide di supporto
- PC industriali e pannelli touch
- Morsetti serie S – SNAP IN



- MTP Pannelli Operatore
- Morsetti 8WH
- SIMATIC ET200SP HA e CFU
- PLC ET200AL
- SINAMICS G120 Softstarter 3RW55



- Inverter FR-E800
- Converter FR-XC



- Contactors
- Circuit Breakers
- Morsetti Serie 1492
- Alimentatori Switching 1606



- Inverter Compatti Serie C1



- Servo Inverter i950, i700, i510, i 550



- Aggiornamento Serie Mosaic
- Sensori di sicurezza RFID



- Fotocellule riflessione, tasteggio, a sbarramento
- Aggiornamento moduli Safety Relays



- Catalogo Condizionamento



Contratto di manutenzione

Aggiornamenti Software
Assicurazione chiave Hardware
Hot-line telefonica
Assistenza tecnica da remoto

Funzionalità aggiuntive per chi ha contratto attivo

SPAC Data Web per aggiornamento materiali
Traduzioni On-line
Convertitore Schema PDF in DWG Multifoglio
Generazione e stampa dei QR Code
Kit Cloud Opera4SPAC per la manutenzione
Interfaccia con IXON-Cloud
Web App SPAC Wiring

Per informazioni scrivi a
supporto@sdproget.it

Per informazioni scrivi a
supporto@sdproget.it

Segui sul sito i corsi on-demand e i filmati di approfondimento di vari argomenti.

Utilizza i Tutorial scaricabili dal sito per esercitarti in autonomia.

Il mondo SPAC è in continua evoluzione

SEGUICI SU

LinkedIn



Grazie per l'attenzione

Buon Lavoro