

SPAC[®]

AUTOMAZIONE
2026

CAD ELETTRICO

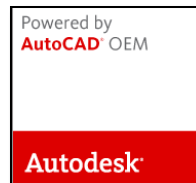
PER LA PROGETTAZIONE
DI IMPIANTI DI AUTOMAZIONE INDUSTRIALE
E MACCHINE SPECIALI

 **SDPROGET**
INDUSTRIAL SOFTWARE



Versione AutoCAD OEM

Motore grafico Autodesk **2025** a 64 bit



 Il massimo di prestazioni e stabilità disponibile oggi

Versione Applicativa ad AutoCAD

<disponibile per AutoCAD 2024, 2025 e **2026**

 Completa compatibilità con ultime versioni di Autocad

Aggiunta variabili TEXTLAYER e DIMLAYER

TEXTLAYER

Da utilizzare se inserendo dei testi non vengono scritti sul layer corrente ma su altro layer.

Variabile da impostare a “.” < Usa Corrente >

Guarda il video
di questa novità



DIMLAYER

Da utilizzare se i testi delle quote non vengono scritti sul layer corrente ma su altro layer.

Variabile da impostare a “.” < Usa Corrente >

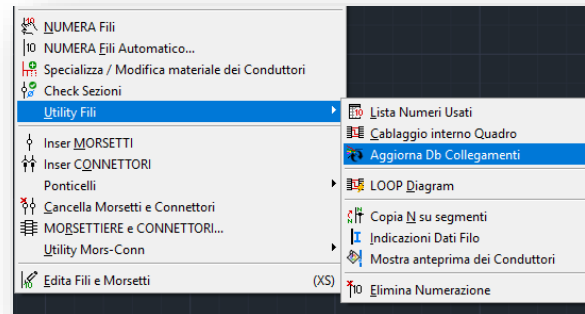
n.b. Queste condizioni si possono verificare in seguito all'importazione di disegni da altri CAD



Soluzione rapida a situazioni complesse

Aggiorna Db Collegamenti con navigazione sugli errori

- E' ora disponibile da Menù SPAC | Utility Fili | Aggiorna DB Collegamenti



IDerr	Errore	Numero Filo	No
1	Filo sovrapposto	ET30,4	
1			
2	Filo sovrapposto		
3	Filo sovrapposto		
4	ramo con materiali non coer...		
4			
5	ramo con materiali non coer...		
5			
6	ramo con materiali non coer...		
6			
7	ramo con materiali non coer...		
7			
8	ramo con materiali non coer...		
8			
9	ramo con materiali non coer...		
9			
10	ramo con materiali non coer...		
10			
11	ramo con materiali non coer...		
11			
12	ramo con materiali non coer...		
12			
13	ramo con materiali non coer...		
13			
14	ramo con materiali non coer...		
14			
15	ramo con materiali non coer...		
15			
16	ramo con materiali non coer...		
16			

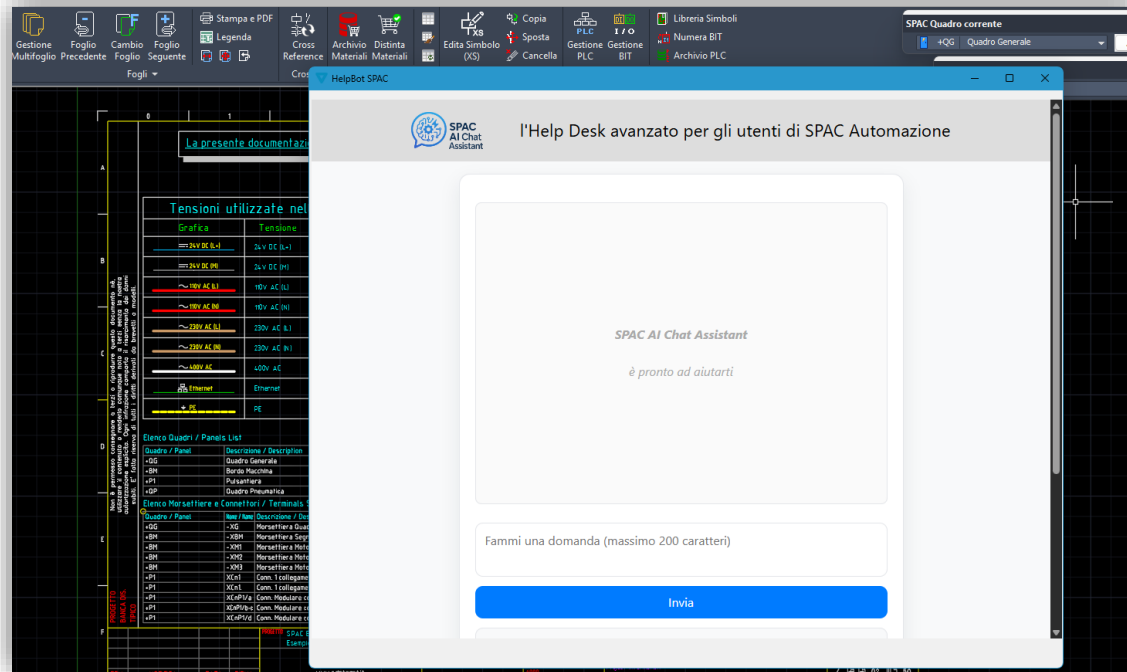
- Genera automaticamente un file di diagnostica AnalisiCollegamenti_Log.xlsx nella cartella del progetto
- In caso di errori, il sistema propone l'apertura del file per una **navigazione guidata**



 La gestione degli errori risulta più semplice, rapida ed efficace

SPAC AI Chat Assistant

SPAC
AUTOMAZIONE



Guarda il video
di questa novità



- Integrato direttamente nel software SPAC (supporto immediato)
- Risposte pratiche basate su documentazione e assistenza reale
- Disponibile solo con contratto di manutenzione attivo
- Accessibile 24/7, anche fuori orario assistenza
- Per dubbi complessi: supporto@sdproget.it

Utility di controllo disegno

- Il comando si trova nella tendina File | Utilità Disegno | SPAC Utility di controllo disegno
- Tutto dove possibile è stata aggiunta preview del simbolo che ha il problema
- Aggiunto nel tasto destro il “vai al foglio” e il “vedi”.
- Aggiunta la scelta dei Multifogli su cui fare l’elaborazione
- L’elaborazione può essere lanciata per tutta una categoria

Guarda il video
di questa novità



Nome Multifoglio	Descrizione
ELECTRICAL DIAGRAM	Schema Elettrico
SPACTOROUTING3D	Routing 3D dei Cavi

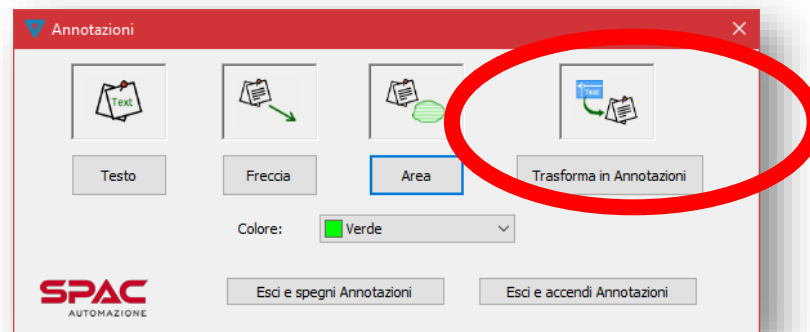
Segnalazione	Nome	Simbolo	Foglio
Simbolo fuori snap	-Q1	FL_PN_657	29
Simbolo fuori snap	-KT11.1	LY_FINDER_881...	34
Simbolo fuori snap	-PA04.1	LY_ABB_EG4434	34
Simbolo fuori snap	?	L01A	32
Simbolo fuori snap	?	-10T	32
Simbolo fuori snap	?	10A	32
Simbolo fuori snap	?	MPS_03_N	8
Simbolo fuori snap	?	MPS_03_N	8
Simbolo fuori snap	?	MPS_03_N	8
Simbolo fuori snap	?	MPS_03_N	8
Simbolo fuori snap	?	MPS_03_N	8
Simbolo con Quadro vuoto	?	LY-DIN_RAIL	ElectricalObj
Simbolo con Quadro vuoto	?	LY-DIN_RAIL	ElectricalObj
Simbolo con Quadro vuoto	?	LY-DIN_RAIL	ElectricalObj



Maggiore velocità nella correzione dei problemi

Comando Annotazioni

- Il comando Annotazioni può ora convertire testi in Annotazioni



- Nella Lista delle Annotazioni visualizzazione diretta del Testo

LISTA ANNOTAZIONI DEL DISEGNO CORRENTE				
Multifoglio	Foglio	Utente	Data e ora	Tipo
ELECTRICAL DIAGRAM	1	Stefano	02/09/25 08:38	TESTO: "Verificare la Taglia della protezione"
ELECTRICAL DIAGRAM	1	Stefano	02/09/25 08:38	Freccia
ELECTRICAL DIAGRAM	1	Stefano	02/09/25 08:38	Area



Notevole risparmio di tempo



Recupero facilitato dei contenuti già presenti

Autosalvataggio SPAC



Impostazione disponibile in Settaggi SPAC | Autosave

- In base ai minuti impostati SPAC eseguirà il salvataggio del disegno corrente nella sottocartella «BackupSaves» del progetto.
- Il file di disegno avrà il nome composto da «NomeMultifoglio» + «_SPAC.dwg» e conterrà tutte le entità presenti nel momento del salvataggio.

Guarda il video
di questa novità



Più semplice, non utilizza l'Autosave di Autocad



File salvati subito disponibili in sottocartella del progetto

Legenda Simboli

Guarda il video
di questa novità



- Viene mostrata una **lista dei simboli trovati**, con la possibilità di **filtrare le librerie** prima della generazione dell'output.
- Selezionando una riga della lista, viene visualizzata **l'anteprima del simbolo** corrispondente.
- Nell'output a tabella, il campo **Descrizione** è gestito tramite **MTEXT**, così da andare a capo automaticamente secondo le impostazioni di larghezza della colonna.



Visualizzazione dei risultati prima di creare output



Documento più chiaro e leggibile

Nome Blocco	Descrizione IT	Libreria
WB010_N	Sbarra distributrice - 1 fase	IEC3ED
H25_N	Lampada di segnalazione a diodo elettroluminescente	IEC3ED
Q22_N	Interruttore automatico bipolare con sganciatori di sovraccarico te...	IEC3ED
E3_N	Ventilatore monofase	IEC3ED
H10_N	Suoneria	IEC3ED
K19_N	Relè ritardato alla diseccitazione	IEC3ED
KA1_N	Bobina relè Aux	IEC3ED
S141_N	Commutatore a 3 posizioni NO (ritorno al centro)	IEC3ED
BFR02C_N	Interruttore fotoelettrico. Ricevitore 3 fili NO alimentato in D.C.	IEC3ED
BFE01C_A_N	Interruttore fotoelettrico. Emettitore alimentato in D.C.	IEC3ED
SPX08D_N	Dispositivo di prossimità induttivo alimentato in D.C. NO	IEC3ED
S10C_N	Fine corsa NC	IEC3ED
R6_N	Potenziometro	IEC3ED
S2_N	Comando a Pulsante NO	IEC3ED
S2C_N	Comando a Pulsante NC	IEC3ED
KM1_N	Bobina contattore	IEC3ED
Q23_N	Interruttore automatico tripolare con sganciatori di sovraccarico te...	IEC3ED
H23A_N	Lampada di segnalazione ad incandescenza con trasformatore inco...	IEC3ED
S75_N	Pulsante con lampada di segnalazione incorporata NO	IEC3ED
S81C_N	Pulsante di emergenza a posizione stabile girare per sbloccare NC	IEC3ED
S138_N	Selettore di comando a chiave, 2 posizioni stabili NO (ind. pos. estr...	IEC3ED
M2_N	Motore asincrono trifase	IEC3ED
F2_N	Relè termico trifase	IEC3ED
F30_N	Fusibile unipolare	IEC3ED
WB030_N	Sbarra distributrice - 3 fasi	IEC3ED
H22_N	Lampada al Neon	IEC3ED
S134_N	Commutatore a 2 posizioni stabili NO	IEC3ED
X1_N	Presenza di corrente bipolare con contatto PE	IEC3ED

Legenda Funzioni

Guarda il video
di questa novità



- Nell'Output a tabella i campi Funzione1 e Funzione2 sono gestiti con **MTEXT** per andare a capo secondo le impostazioni di larghezza della colonna.



Configurazione Legenda Funzioni

Nome Tabella: LEGENDAF 3 COLONNE

Numero Righe: 11

Numero Colonne: 3

Passo Righe: 20

Passo Colonne: 130

Stile di testo: SPAC_TT

Usa TestoM per i campi Funzione1 e Funzione2

100 Lunghezza in mm

Tipo	Descrizione	X	Y	Colore	Altezza
Punto	Inserimento	0	0		
Punto	Simbolo	20.00	240.00		
Attributo	Nome	50.00	252.50	4	3
Attributo	Funzione 1	62.50	252.50	3	2.5
Attributo	Funzione 2	62.50	245.00	3	2.5
Attributo	Quadro	50.00	247.50	7	2.5
Attributo	Foglio	50.00	242.50	7	2.5

Seleziona punti

OK Annulla



Documento più chiaro e leggibile

Aiuti per la generazione di nuovi simboli

- Custom Blk Suite

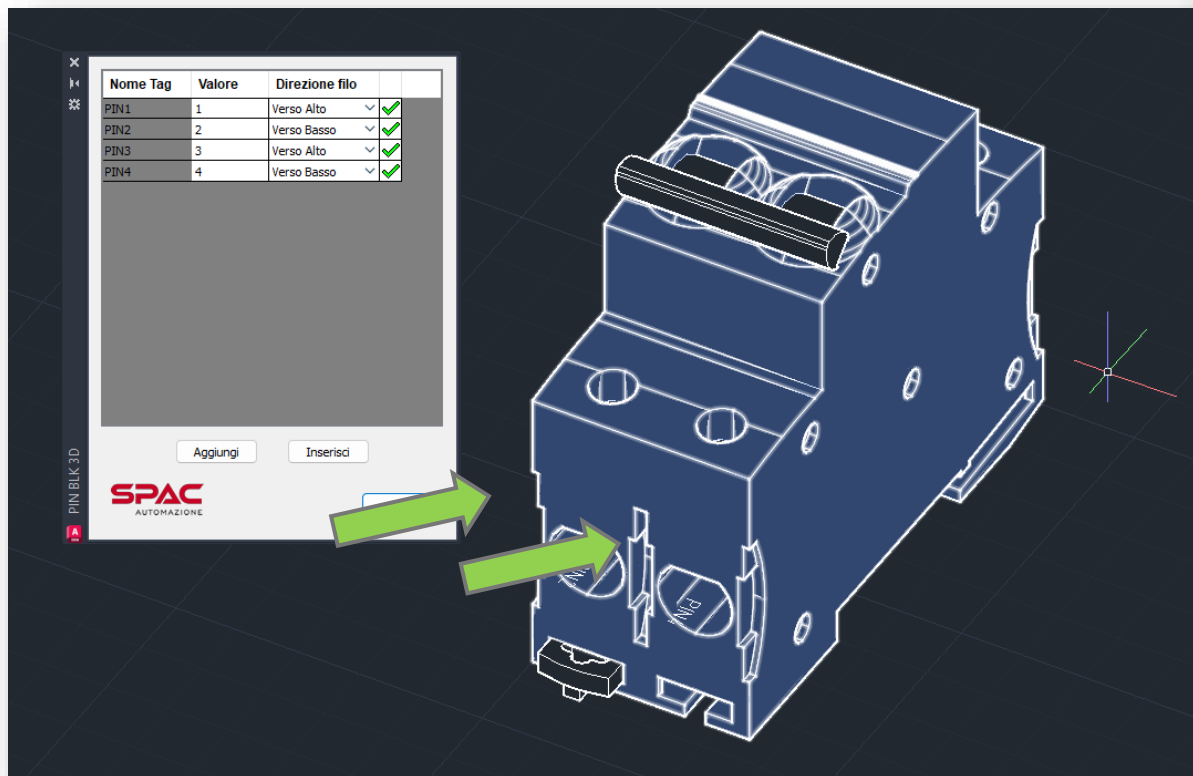
Ottimizzata la visualizzazione delle Tipologie di Simboli per semplificarle la scelta.

Pin per simboli Layout 3D

Nuova funzione nella **Toolbar** per **inserire e posizionare i TAG** che definiscono:

- i **punti di collegamento** sui componenti 3D
- la **direzione del filo in uscita**

Guarda il video
di questa novità



Velocizzazione e semplificazione nella definizione dei blocchi Layout

Definizione di Sottoquadri

Nel comando “Impostazione Quadro” è ora possibile generare dei “Sottoquadri”.

Il nome del Sottoquadro sarà composto da:
<Nome del quadro> . <Nome del Sottoquadro>

Per esempio:

Quadro =QG
Sottoquadro =QG.Porta

Dal punto di vista del funzionamento di **SPAC**,
il **Sottoquadro** viene trattato **esattamente**
come un Quadro, anche nelle elaborazioni
delle **distinte materiali (BOM)**.



Impostazione Quadro (Luogo di montaggio)

Quadri			
	Nome	Descrizione	Codice Distinta
+	+QG	Quadro Generale	
+	+QG.Piastra	Piastra del Quadro Generale	
+	+QG.Porta	Porta del Quadro Generale	



Maggiore flessibilità nella definizione della struttura dell'impianto

Adattamenti alla norma CEI EN 81346-1 (slide 1 di 2)

❗ COSA È LA CEI EN 81346-1?

È una norma internazionale (valida anche in Italia come CEI) che **definisce un sistema per la strutturazione e la denominazione degli impianti e dei loro componenti.**

Serve a dare un metodo uniforme per identificare le parti di un impianto tecnico (elettrico, meccanico, ecc.), utile in fase di progettazione, costruzione, gestione e manutenzione.

🎯 OBIETTIVO DELLA NORMA?

Standardizzare:

- come si suddivide (struttura) un impianto complesso;
- come si denominano i vari elementi (componenti, funzioni, ubicazioni);
- come si assegnano i codici identificativi (codifica) coerenti e leggibili da chiunque lavori sul progetto.

Guarda il video
di questa novità



Adattamenti alla norma CEI EN 81346-1 (slide 2 di 2)

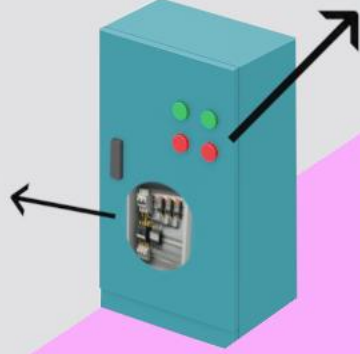
LE TRE STRUTTURE DI RIFERIMENTO

La norma introduce tre tipi di struttura che si possono usare insieme o separatamente, secondo le necessità del progetto.

Tipo di struttura	Simbolo	Spiegazione
Funzionale	=	Rappresenta la funzione a cui appartengono gli oggetti all'interno del sistema (es. =TR per Trasporto del materiale)
Ubicazione	++ oppure +	Dove si trova fisicamente il componente (zona di impianto e/o contenitore) (es. ++ZC per la Zona di Carico) (es. +QG per il quadro elettrico QG)
Prodotto	-	Identifica cos'è l'oggetto (es. -Q1 per un interruttore)

Quadro elettrico 1
+QG1

-Q1
-K1
-Q2
-K2



Porta del Quadro +QG1
+QG1.P1



-SB1
-SB2
-SB3
-SB4

Zona separazione Scarti
++ZS

-M1

-M2

Funzione Trasporto 1
=TR1

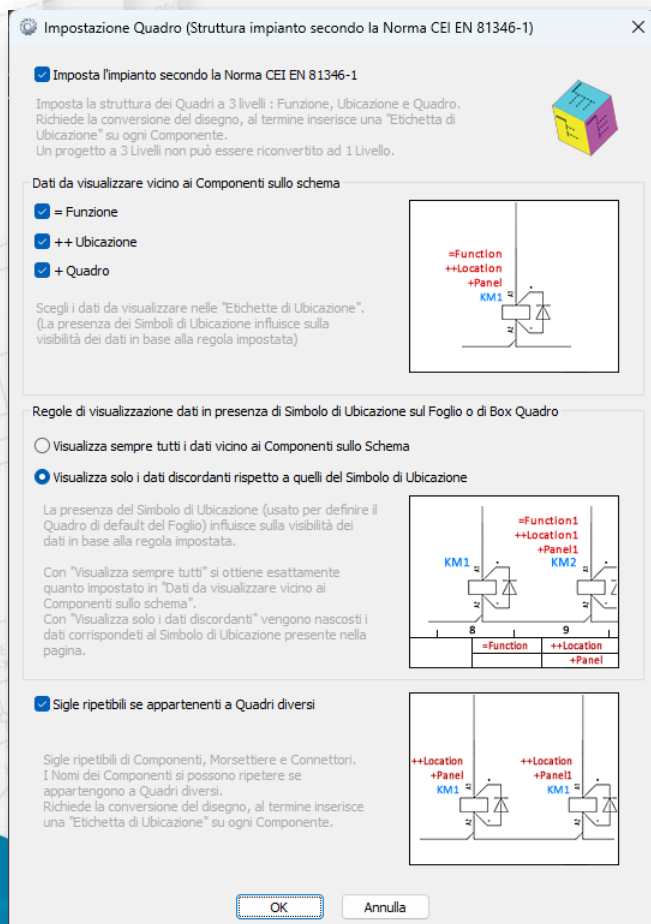
Funzione Trasporto 2
=TR2

Zona di carico
++ZC

Guarda il video
di questa novità



Settaggi SPAC per Impostazione Quadro (Luogo di montaggio)

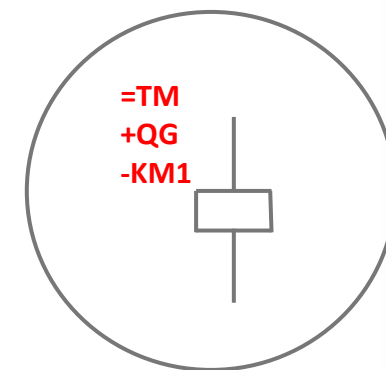


← Attivazione

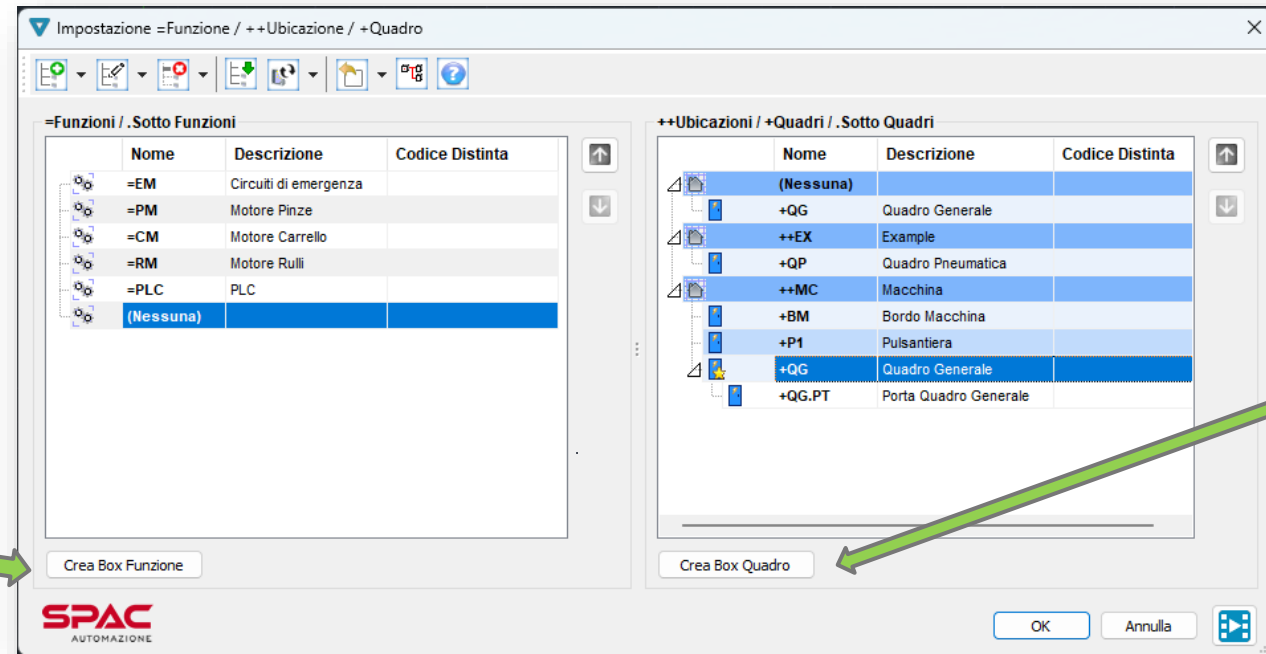
← Scelta dei dati da visualizzare vicino ai componenti sullo schema

← Regole per la visualizzazione dei dati in base alla presenza di Box o Simboli di Ubicazione

← Gestione o meno delle soglie ripetibili su quadri diversi



Comando Impostazione Quadro (Luogo di montaggio)



Inserimento sullo schema di BOX identificativi della Funzione

Inserimento sullo schema di BOX identificativi dell'Ubicazione fisica

Nella parte sinistra si crea la struttura dell'impianto in base alle Funzioni della macchina

Nella parte destra si crea la struttura dell'impianto in base alla Ubicazione fisica degli oggetti

Simboli di Ubicazione

- Il comando si trova in: **“Fogli | Utility Foglio | Simbolo di Ubicazione”**
- Serve per **inserire il Simbolo di Ubicazione** sulle pagine dello schema elettrico.
- Il simbolo può contenere fino a 3 informazioni: =Funzione ++Ubicazion +Quadro
- La **presenza del Simbolo di Ubicazione** su un foglio **determina le regole di visualizzazione** dei dati di ubicazione nei pressi dei componenti presenti in quella pagina.

Guarda il video di questa novità



Eliminazione delle informazioni ridondanti sullo schema

I simboli inseriti sono accreditati automaticamente alla funzione e al luogo definito per il foglio

=SMI
+QG
-KM1



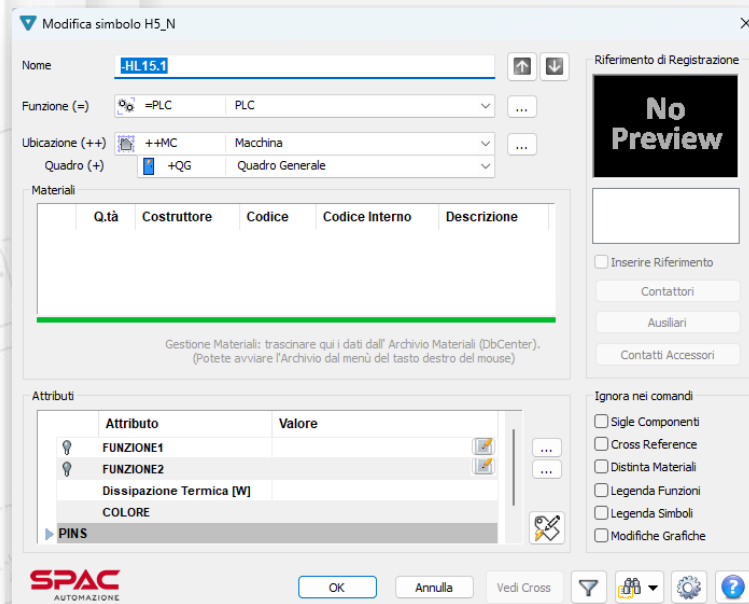
Dati di Funzione e Luogo di montaggio impostati come default per il foglio.

FUNZIONE = SMI
LUOGO + QG

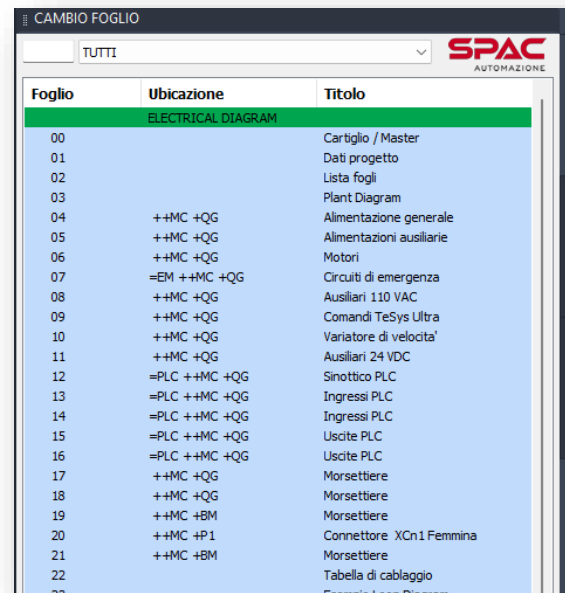
Foglio	Titolo	Funzione	Ubicazione	Quadro
00	Cariglio / Master			
01	Dati progetto			
02	Lista fogli			
03	Plant Diagram			
04	Alimentazione generale		++AMC	+QG
05	Alimentazioni ausiliarie		++AMC	+QG
06	Motori		++AMC	+QG
07	Circuiti di emergenza	=EM	++AMC	+QG
08	Auxiliary 110 VAC	++AMC	++AMC	+QG
09	Comandi TeSys Ultra	++AMC	++AMC	+QG
10	Variatore di velocità	++AMC	++AMC	+QG
11	Auxiliary 24 VDC	++AMC	++AMC	+QG
12	Sinottico PLC	=PLC	++AMC	+QG
13	Ingressi PLC	=PLC	++AMC	+QG
14	Ingressi PLC	=PLC	++AMC	+QG
15	Uscite PLC	=PLC	++AMC	+QG
16	Uscite PLC	=PLC	++AMC	+QG
17	Morsettiere	++AMC	++AMC	+QG
18	Morsettiere	++AMC	++AMC	+QG
19	Morsettiere	++AMC	++AMC	+BM
20	Connettore XCh1 Femmina	++AMC	++AMC	+PI
21	Morsettiere	++AMC	++AMC	+BM
22	Tabella di cablaggio			
23	Esempio Loop Diagram			
24	Cavi esterno quadro			
25	Cavi esterno quadro			
26	Costruttivo Cavi (Esempio Cabling)			
27	Cavi esterno quadro			
28	Tabella Cavi Bidirezionale +QG / +BM	++AMC	++AMC	+BM

Inserimento Simboli, Cambio Foglio e Stampa

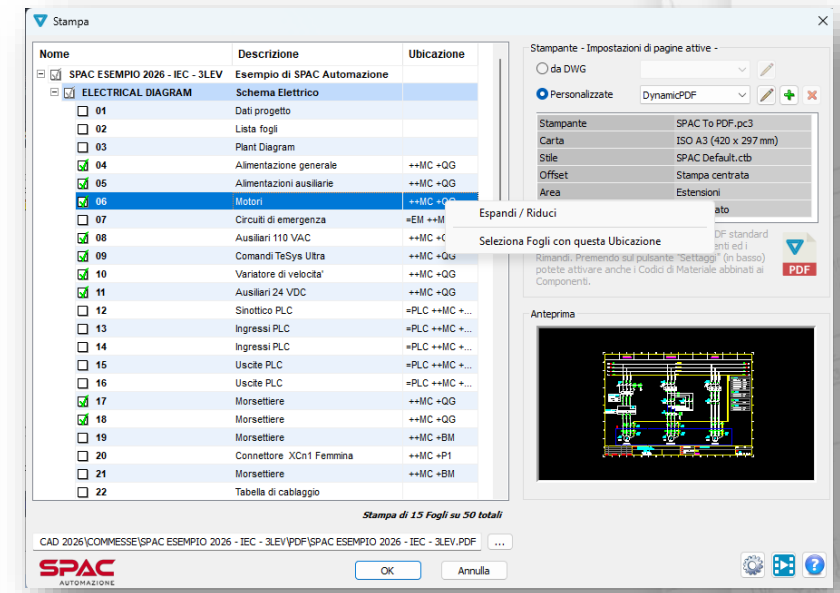
In presenza di simbolo di Ubicazione sulle pagine dello schema, i comandi indicati ne sono influenzati e visualizzano le relative informazioni.



Inserimento simboli propone Funzione, Ubicazione e Quadro



Cambio foglio visualizza l'informazione

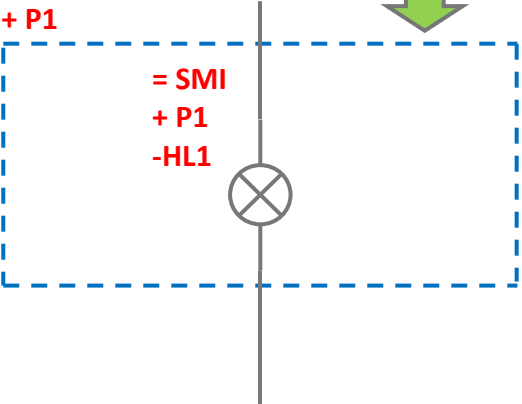


La stampa visualizza l'informazione e consente la selezione dei fogli che hanno la stessa Ubicazione

Evidenza dati mediante BOX sullo schema

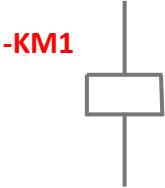
I comandi «Crea BOX Funzione» e «Crea Box Quadro» sono nel comando «Impostazione Quadro»

Mediante l'inserimento di appositi BOX è possibile specificare l'appartenenza ad altra funzione o ad altro luogo di montaggio.




+ P1
= SMI
+ P1
-HL1

I simboli inseriti sono accreditati automaticamente alla funzione e al luogo definito per il foglio




-KM1

Guarda il video di questa novità



Dati di Funzione e Luogo di montaggio impostati come default per il foglio.

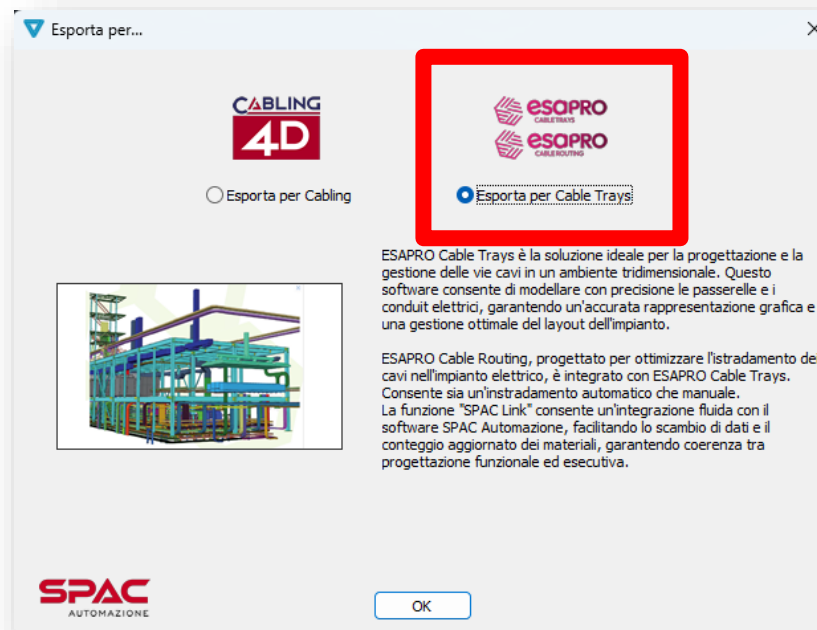
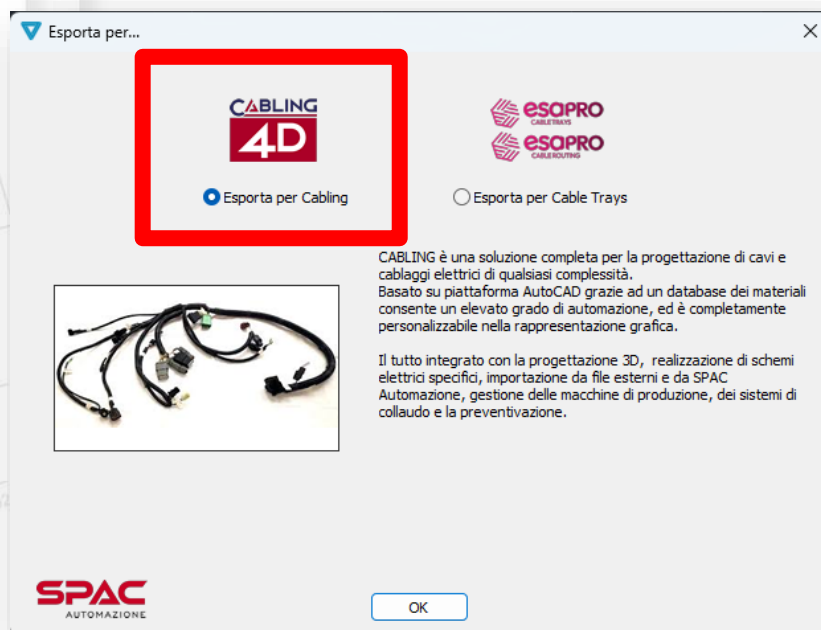


FUNZIONE	= SMI
LUOGO	+ QG

SPAC
AUTOMAZIONE

Esporta per Cabling / Esain Cable Trays

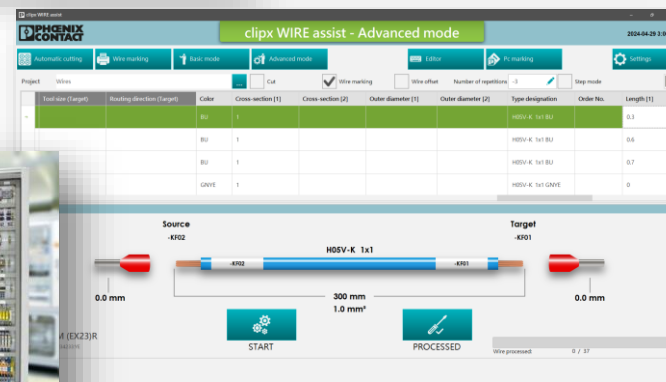
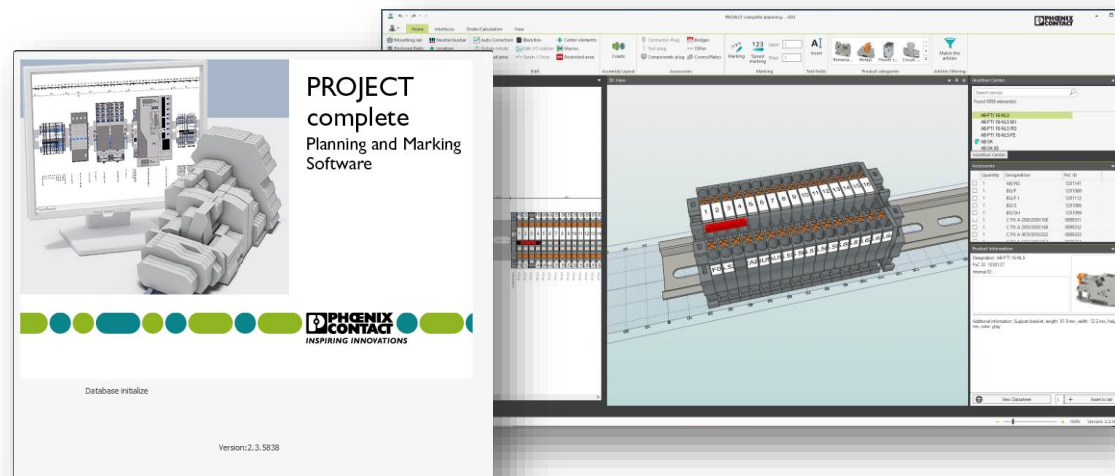
E' stato aggiornato il comando di esportazione per:



Interfacce scambio dati con Phoenix Contact

- PROJECT Complete Marking per la marcatura
- PROJECT Complete Planning per la configurazione delle morsettiere (interfaccia bidirezionale)
- WIRE ASSIST per il cablaggio assistito del quadro elettrico e l'interfaccia con le macchine di taglio Phoenix Contact

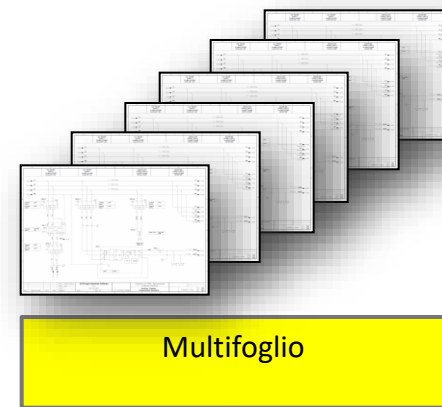
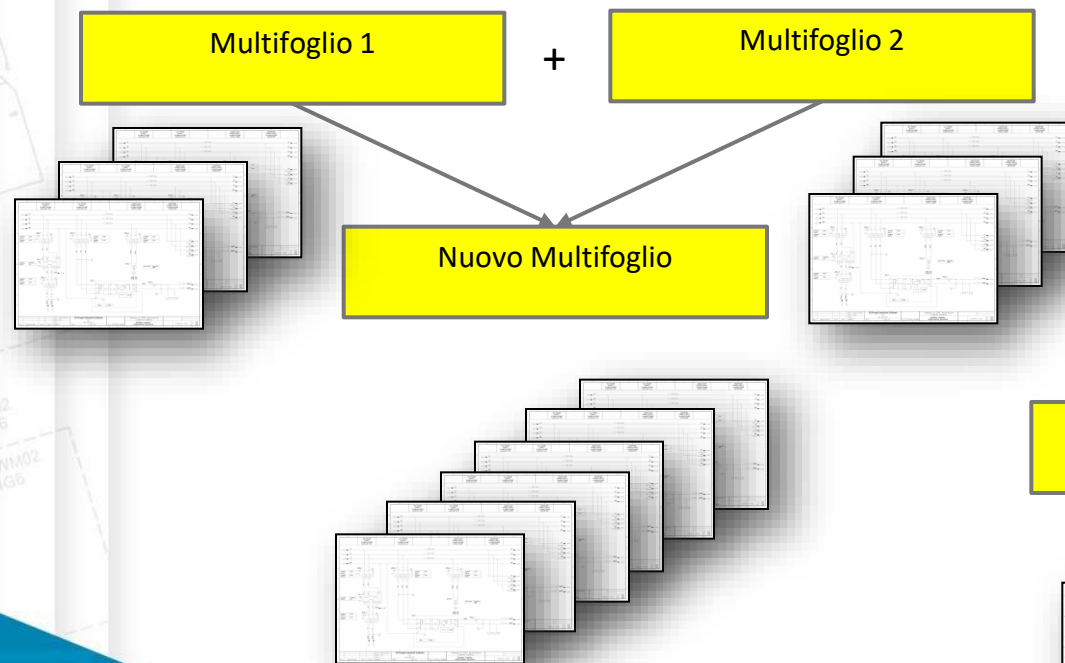
Esportazioni Phoenix Clipse Engineer



Gestione Progetti

Unisci e Dividi Multifogli

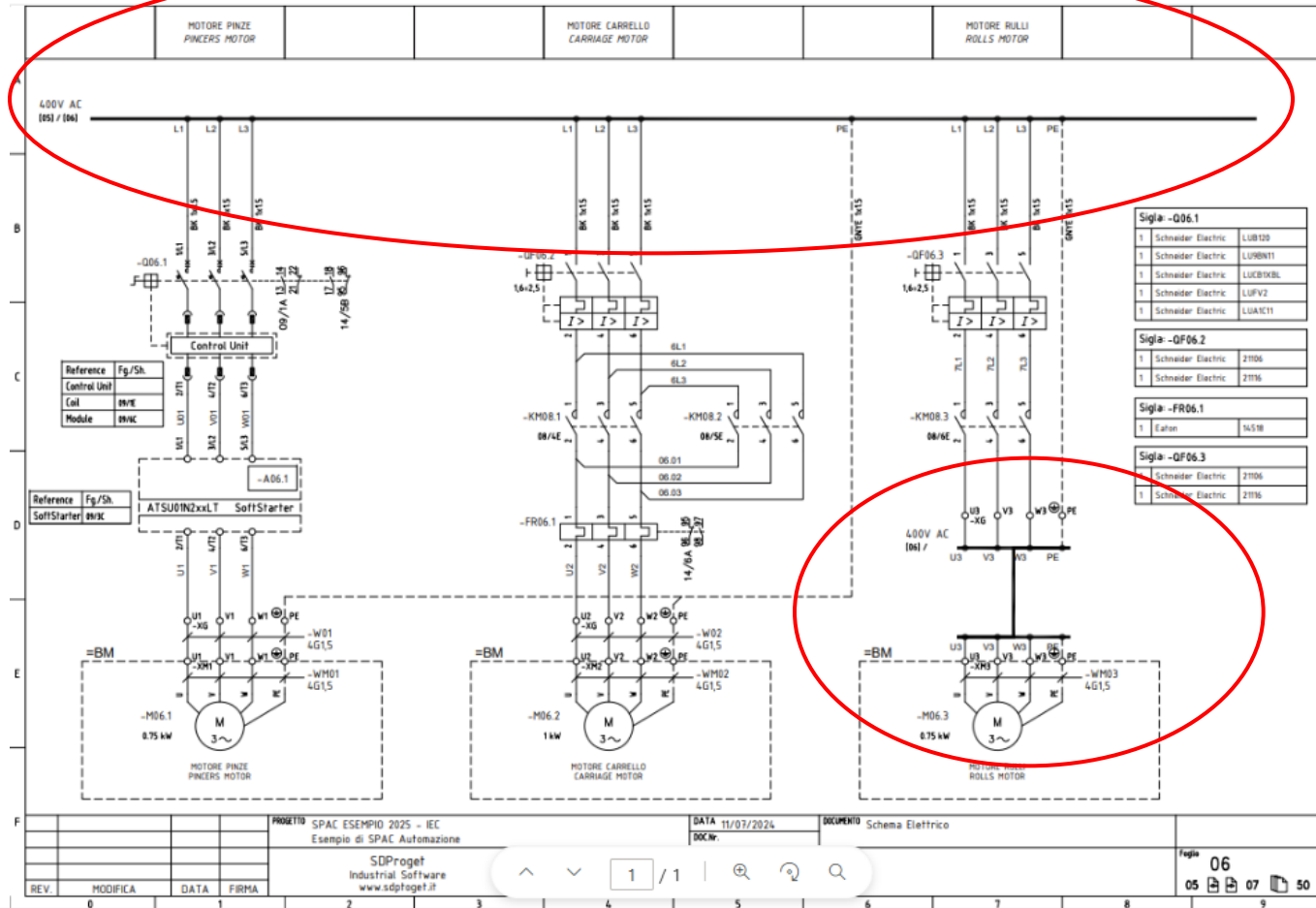
Nuovo comando che permette di unire due Multifogli



Possibilità di dividere un Multifoglio in più parti con un unico comando

Disegno Schema con modalità BUS

E' un raggruppamento di conduttori per alleggerire lo schema



Guarda il video di questa novità

Link Diretto alle Videoguide

Visto l'ampio utilizzo, le videoguide sono state raggruppate in una pagina apposita, accessibile dalla finestra

Gestione Progetti

Nr.	Elab...	Nome Multifoglio	Prefisso	Descrizione Multifoglio
1	<input checked="" type="checkbox"/>	ELECTRICAL DIAGRAM		Schema Elettrico
2	<input checked="" type="checkbox"/>	SPACTOROUTING3D		Routing 3D dei Cavi
3	<input type="checkbox"/>	UNIFILARE	U/	Schema Funzionale Unifilare

Buttons: Nuovo Progetto, Cerca Progetto, Apri Multifoglio, Nuovo Multifoglio, Modulo PDM Connect, Condivisione Progetti con Kit Cloud Gratuito.



Guarda il video di questa novità

Cerca una videoguida (es. morsetti, PLC, gestione progetti).

Tutte le Videoguide

- Gestione Progetti**: Scopri come creare, modificare e organizzare i tuoi progetti in SPAC Automazione.
- Numerazione Automatica**: Come numerare automaticamente fili e componenti con precisione e velocità.
- Inserimento PLC**: Guida pratica all'inserimento dei moduli PLC da database.
- Morsettiere**: Creazione e gestione della morsettiere in modo rapido e intelligente.
- Distinta Materiali**: Generazione, personalizzazione ed esportazione della distinta materiali.
- Creazione Cartiglio**: Configura e personalizza i cartigli per i tuoi elaborati tecnici.
- Numerazione Fogli**: Assegna automaticamente i numeri di foglio nei progetti multipagina.
- Gestione Clienti**: Gestione anagrafica clienti e assegnazione nei progetti SPAC.
- Settaggi SPAC**: Panoramica sui parametri generali e personalizzazioni del software.
- Stampa PDF**: Esportazione e stampa in PDF dei tuoi progetti con layout personalizzati.

SPAC SCHEMATICS GENERATOR

Disponibile da
Marzo 2026



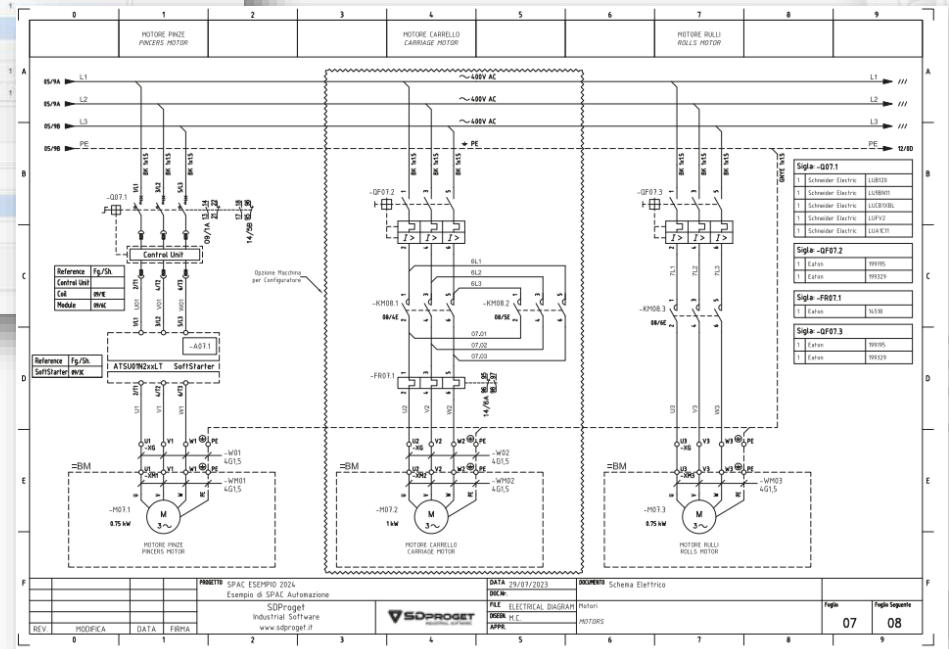
	A	B	C	D	E	F	G	H	I	J	K	L	M	N	O
1	AI	Compartimento	marco	numero_stato	descrizione	modi	DO	DO	FDI	EDO	AI	AO	relazioni	Intervall	Taglio
2	ST0	Partenza Diretta			Nastro trasportatore ingresso	1	1	0	0	0	0	0	0,75		
3	ST1	Partenza Diretta			Nastro trasportatore stazione 1	1	1	0	0	0	0	0	0,75		
4	ST2	Partenza Diretta			Nastro trasportatore stazione 2	1	1	0	0	0	0	0	0,75		
5	ST3	Partenza Diretta			Nastro trasportatore uscita	1	1	0	0	0	0	0	0,75		
6	ST1	Stopper			Pre-stopper stazione 1	1	1	0	0	0	0	0	0		
7	ST1	Stopper			Stopper Stazione 1	1	1	0	0	0	0	0	0		
8	ST2	Stopper			Pre-stopper stazione 2	1	1	0	0	0	0	0	0		
9	ST2	Stopper			Stopper stazione 2	1	1	0	0	0	0	0	0		
10	ST1	Cilindro Sollevatore			Sollevamento Index Stazione 1	2	2	0	0	0	0	0	0		
11	ST1	Cilindro Sollevatore			Sollevamento Index Stazione 2	2	2	0	0	0	0	0	0		
12	ST1	FTC NO			presenza pre-stopper 1	1	0								
13	ST1	FTC NC			presenza stazione 1	1	0								
14	ST2	FTC NO			presenza pre-stopper 2	1	0								
15	ST2	FTC NC			presenza stazione 2	1	0								
16	ST2	FTC NO			evacuazione stazione 2	1	0								
17	ST1	Cilindro Generico Lavoro - Riposo			Stazione 1 Movimento 1	2	2								
18	ST1	Cilindro Generico Lavoro - Riposo			Stazione 1 Movimento 2	2	2								
19	ST1	Cilindro Generico Lavoro - Riposo			Stazione 1 Movimento 3	2	2								
20	ST1	Cilindro Generico Lavoro - Riposo			Stazione 1 Movimento 4	2	2								
21	ST1	Cilindro Generico Lavoro - Riposo			Stazione 1 Movimento 5	2	2								
22	ST1	Cilindro Generico Lavoro - Riposo			Stazione 1 Movimento 6	2	2								
23	ST1	Cilindro Generico Lavoro - Riposo			Stazione 1 Movimento 7	2	2								
24	ST1	Cilindro Generico Lavoro - Riposo			Stazione 1 Movimento 8	2	2								
25	ST2	Cilindro Generico Lavoro - Riposo			Stazione 2 Movimento 1	2	2								
26	ST2	Cilindro Generico Lavoro - Riposo			Stazione 2 Movimento 2	2	2								
27	ST2	Cilindro Generico Lavoro - Riposo			Stazione 2 Movimento 3	2	2								
28	ST2	Cilindro Generico Lavoro - Riposo			Stazione 2 Movimento 4	2	2								
29	ST2	Cilindro Generico Lavoro - Riposo			Stazione 2 Movimento 5	2	2								
30	ST2	Cilindro Generico Lavoro - Riposo			Stazione 2 Movimento 6	2	2								
31	ST2	Cilindro Generico Lavoro - Riposo			Stazione 2 Movimento 7	2	2								
32	ST2	Cilindro Generico Lavoro - Riposo			Stazione 2 Movimento 8	2	2								
33						0	0								
34						0	0								
35						0	0								
36						0	0								
37						0	0								
38						0	0								

Elenco Utenze

Elaborato	Nome Utente	Descrizione	Categoria	Tipologia Comando	Versione	Zona	IB	DO	AI	AO	FDI	EDO
✓	Z33031A	FTC (scatto/stop) inerte	input_digital	default		X01	1					
✓	MPX7X01	Alimentazione scheda filtro	input_digital	default		X01	1	1				
✓	L3L4001	Livello minimo	input_digital	default		X01	1					
✓	L3H4001	Livello massimo	input_digital	default		X01	1					
✓	PSXK001	Finalizzazione allo scarico (lungi)	input_digital	default		X01	1	1				
✓	PSXK001	Finalizzazione allo scarico (manelli)	input_digital	default		X01	1	1				

Opzioni

- AI 4-20mA
- AI 0-10V
- Livello minimo (NC)
- Livello massimo (NC)



Risparmio tempo del 60%

Web App SPAC WIRING e SPAC VISION

SPAC WIRING sfrutta i files esportati dalla tabella di cablaggio o dal Routing del quadro ed aiuta passo dopo passo il cablatore nella preparazione e nel cablaggio dei conduttori.

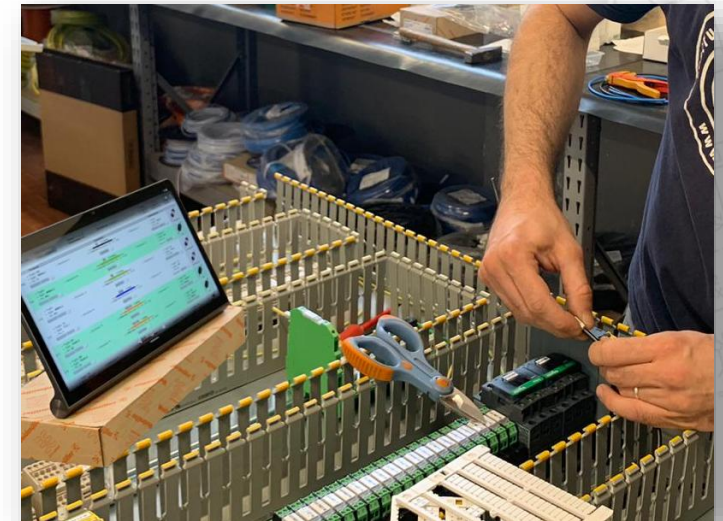
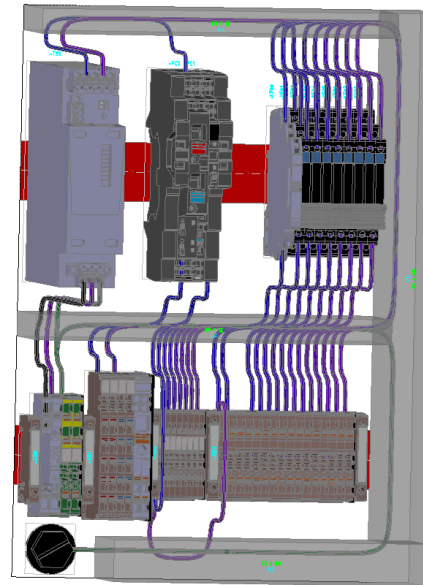
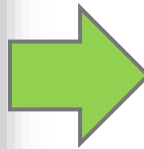
SPAC VISION visualizza il modello 3D evidenziando i percorsi dei conduttori

**SPAC
WIRING**

Partenza	Conduttore	Destinazione
• Foglio_K001 • Foglio_K002 • Foglio_K003 • Foglio_K004 • Foglio_K005 • Foglio_K006 • Foglio_K007 • Foglio_K008 • Foglio_K009 • Foglio_K010 • Foglio_K011 • Foglio_K012 • Foglio_K013 • Foglio_K014 • Foglio_K015 • Foglio_K016 • Foglio_K017 • Foglio_K018 • Foglio_K019 • Foglio_K020 • Foglio_K021 • Foglio_K022 • Foglio_K023 • Foglio_K024 • Foglio_K025 • Foglio_K026 • Foglio_K027 • Foglio_K028 • Foglio_K029 • Foglio_K030 • Foglio_K031 • Foglio_K032 • Foglio_K033 • Foglio_K034 • Foglio_K035 • Foglio_K036 • Foglio_K037 • Foglio_K038 • Foglio_K039 • Foglio_K040 • Foglio_K041 • Foglio_K042 • Foglio_K043 • Foglio_K044 • Foglio_K045 • Foglio_K046 • Foglio_K047 • Foglio_K048 • Foglio_K049 • Foglio_K050 • Foglio_K051 • Foglio_K052 • Foglio_K053 • Foglio_K054 • Foglio_K055 • Foglio_K056 • Foglio_K057 • Foglio_K058 • Foglio_K059 • Foglio_K060 • Foglio_K061 • Foglio_K062 • Foglio_K063 • Foglio_K064 • Foglio_K065 • Foglio_K066 • Foglio_K067 • Foglio_K068 • Foglio_K069 • Foglio_K070 • Foglio_K071 • Foglio_K072 • Foglio_K073 • Foglio_K074 • Foglio_K075 • Foglio_K076 • Foglio_K077 • Foglio_K078 • Foglio_K079 • Foglio_K080 • Foglio_K081 • Foglio_K082 • Foglio_K083 • Foglio_K084 • Foglio_K085 • Foglio_K086 • Foglio_K087 • Foglio_K088 • Foglio_K089 • Foglio_K090 • Foglio_K091 • Foglio_K092 • Foglio_K093 • Foglio_K094 • Foglio_K095 • Foglio_K096 • Foglio_K097 • Foglio_K098 • Foglio_K099 • Foglio_K100	• Tubetto terminale isolato • Direzione 1	• Foglio_K11 • Foglio_K12 • Foglio_K13 • Foglio_K14 • Foglio_K15 • Foglio_K16 • Foglio_K17 • Foglio_K18 • Foglio_K19 • Foglio_K20 • Foglio_K21 • Foglio_K22 • Foglio_K23 • Foglio_K24 • Foglio_K25 • Foglio_K26 • Foglio_K27 • Foglio_K28 • Foglio_K29 • Foglio_K30 • Foglio_K31 • Foglio_K32 • Foglio_K33 • Foglio_K34 • Foglio_K35 • Foglio_K36 • Foglio_K37 • Foglio_K38 • Foglio_K39 • Foglio_K40 • Foglio_K41 • Foglio_K42 • Foglio_K43 • Foglio_K44 • Foglio_K45 • Foglio_K46 • Foglio_K47 • Foglio_K48 • Foglio_K49 • Foglio_K50 • Foglio_K51 • Foglio_K52 • Foglio_K53 • Foglio_K54 • Foglio_K55 • Foglio_K56 • Foglio_K57 • Foglio_K58 • Foglio_K59 • Foglio_K60 • Foglio_K61 • Foglio_K62 • Foglio_K63 • Foglio_K64 • Foglio_K65 • Foglio_K66 • Foglio_K67 • Foglio_K68 • Foglio_K69 • Foglio_K70 • Foglio_K71 • Foglio_K72 • Foglio_K73 • Foglio_K74 • Foglio_K75 • Foglio_K76 • Foglio_K77 • Foglio_K78 • Foglio_K79 • Foglio_K80 • Foglio_K81 • Foglio_K82 • Foglio_K83 • Foglio_K84 • Foglio_K85 • Foglio_K86 • Foglio_K87 • Foglio_K88 • Foglio_K89 • Foglio_K90 • Foglio_K91 • Foglio_K92 • Foglio_K93 • Foglio_K94 • Foglio_K95 • Foglio_K96 • Foglio_K97 • Foglio_K98 • Foglio_K99 • Foglio_K100

**SPAC
VISION**

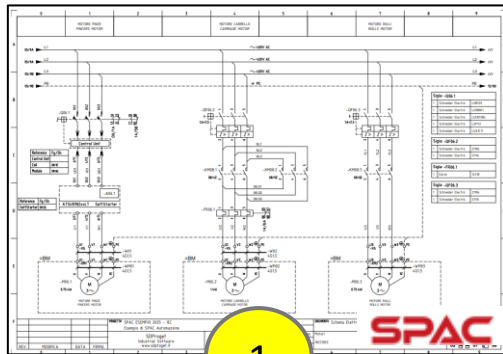
Disponibile da Gennaio 2026



Wiring + Vision (scenario SEMPLIFICATO)

Per utenti che **NON** fanno il Routing 3D

Stesura delle schema



1

Export Dati

Esportazione File XML
per Wiring / Vision
dal comando
Cablaggio Interno Quadro

2

SPAC



SPAC
WIRING

Sequenza conduttori



Numero	Descrizione	Sequenza	Conduttore	Sequenza	Conduttore
1
2
3
4
5

4

Export DXF dello Schema

Esportazione File DXF
per Vision
dal comando
Salva con Nome...

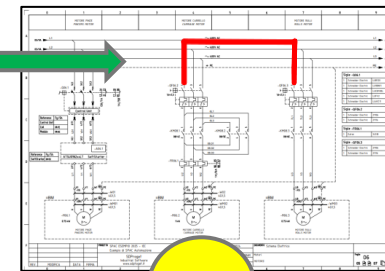
3

SPAC



SPAC
VISION

Evidenza conduttori 2D

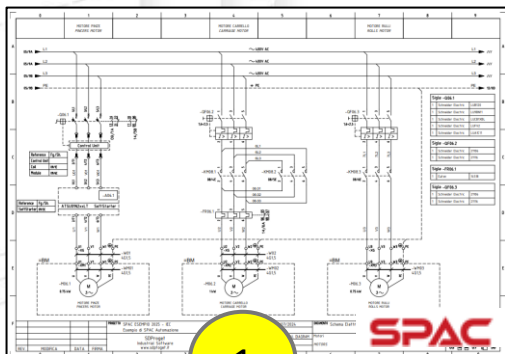


5

Wiring + Vision (scenario COMPLETO)

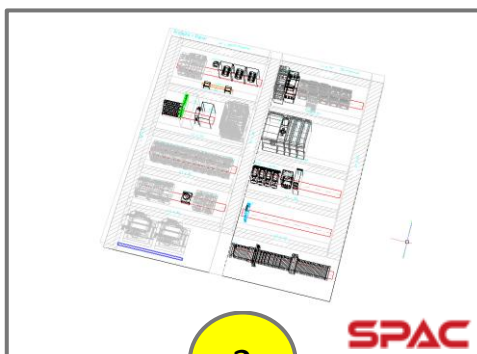
Per utenti che fanno anche il Routing 3D

Stesura delle schema



1

Disegno 3D Layout Quadro



2

Export Dati

Esportazione File XML
per Wiring / Vision
dal comando
«Routing del Quadro»

3

Export DXF dello Schema

Esportazione File DXF
per Vision
dal comando
«Salva con Nome...»

4

Export DXF dello Schema

Esportazione File .IGES
per Vision
dal comando
«Esporta...»

5

SPAC
WIRING

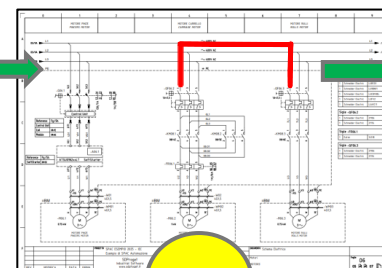
Sequenza conduttori



6

SPAC
VISION

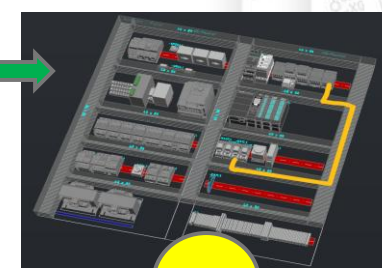
Evidenza conduttori 2D



7

SPAC
VISION

Evidenza conduttori 3D



8

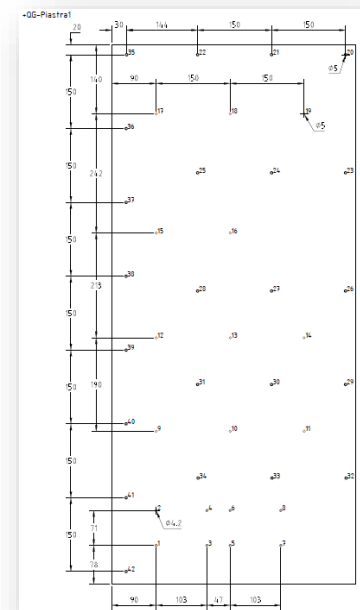
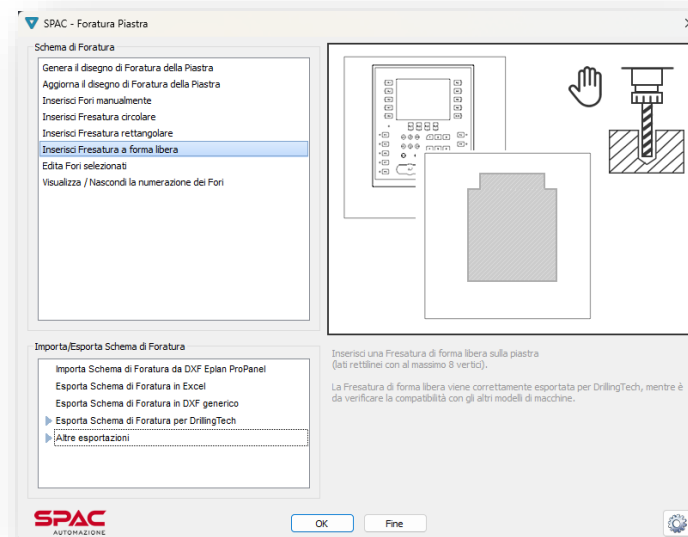
Foratura Piastra e Stazione di Foratura

Aggiunta opzione per disegnare Fresature a forma libera (max 8 vertici)

Aggiunta importazione di uno schema di foratura da DXF generato da Eplan ProPanel

Esportazioni dati di foratura per:

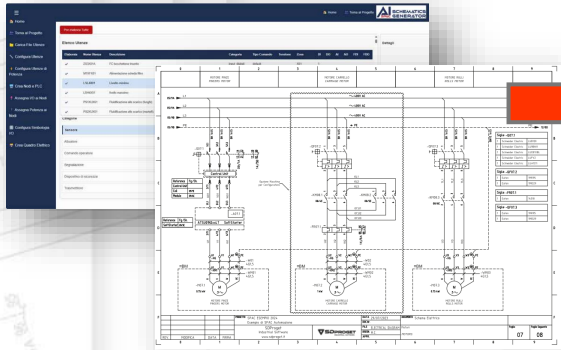
- DrillingTech
- Perforex
- Steinhauer-nVent-Hoffman



Progettazione

Web App
per la generazione
dello schema elettrico
(modulo aggiuntivo)

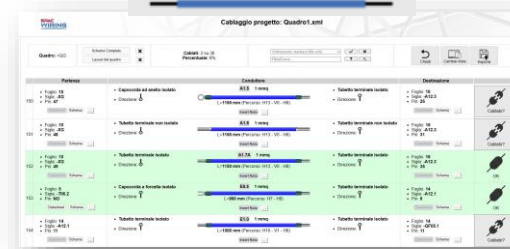
**AI SCHEMATICS
SPAC GENERATOR**



Produzione

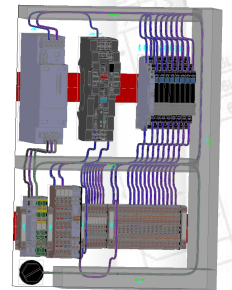
Web App
per il cablaggio manuale
Assistito
(modulo aggiuntivo)

**SPAC
WIRING**



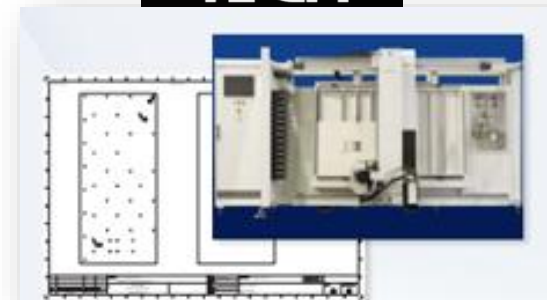
Web App
per visualizzare il quadro
e i conduttori in 2D/3D
(modulo aggiuntivo)

**SPAC
VISION**



Stazione di Foratura

**DRILLING
TECH**

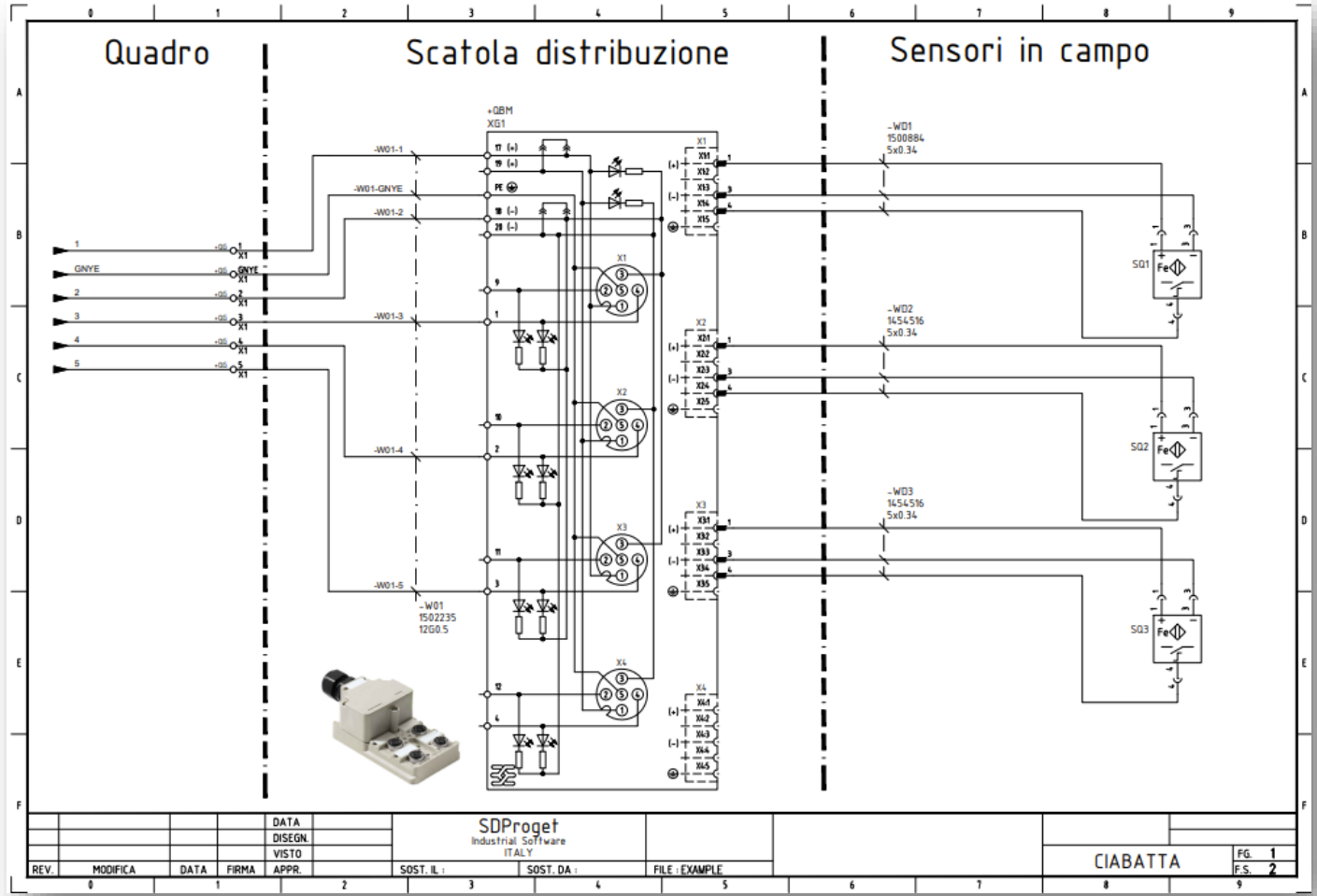


Simboli Scatole di distribuzione (Ciabatte)

Weidmüller

PHENIX CONTACT

BALLUFF



		DATA				SDProget										CIABATTA		FG. 1	
		DISEGN.				Industrial Software												F.S. 2	
		VISTO				ITALY													
REV.	MODIFICA	DATA	FIRMA	APPR.	SOST. IL	SOST. DA	FILE	EXAMPLE											

Archivio Cavi Connettorizzati

Weidmüller 

 PHOENIX CONTACT



Simboli PLC



AC500 / AC500-eCo / AC500-S / AC500-XC



Easy E4 control relay



IO-Link



Modbus RTU



Axioccontrol / Axioline / Inline



PROTECT PSC1



ACPOS / X20 System / X67 System



Free Smart / Advance / Evolution



I/O 1000 Controller C520/c550



GOT2000 / Melsec



PSS30xx / 3000 / 3100 / Universal
PNOZ MultiPSS67 / PDP67 / PDP 20



Advantys / Preventa / Magelis / Modicon
Zelio Logic / PacDrive / Tsx / Twido / TeSys Island



Fieldbus Component



CPX / CPX-AP-I / CPX-E



CtrlX / IndraControl L / S20 / XM



OPTA



PLC / Pannelli Movicon



Sensor Intelligence.
Centraline di sicurezza Flexi Soft



Moduli Sicurezza GEMNIS



LOGO! / Serie SIMATIC



pCO5



PACSystems RX3i / Serie 90-30



Controllori di sicurezza MOSAIC



Industrial Control e Fieldbus Technology



DVP Series



HIMatrix / HIMax



IMSI 400



CJ1 / CJ2 / NJ / CP1E / CP1L / CP1H
Smart Slice / Micro / Medium / Small



CompactLogic / ControlLogic / I/O distribuiti
Micro800 / MicroLogix / FLEX 5000 / SLC500



HMI / System 100V / 200V / 300S / 500S
SLIO



I/O Remoti HX-RIO3



Micro PLC



FP Sigma / FP0 / FP-e / FPOH / FP7
Terminali Operatore GT



SAIA BURGESS CONTROLS

PCD7.L1xx S-Bus Remote
Saia PCD3



I/O System 750

PDM/PLM/ERP Connect



SPAC Data Web

**2024**

il servizio di aggiornamento online del database dei componenti di

SPAC

AUTOMAZIONE

Pacchetti pubblicati nell'anno 2024 per un totale di oltre 15000 articoli

SIEMENS	Morsetti 8WH Pannelli operatore MTP Simatic ET 200SP HA Simatic CFU Softstarter 3RW55 Sinamics G120 ET 200AL
 Rockwell Automation	Contactors Circuit Breakers Morsetti Serie 1492 Alimentatori Switching 1606
 MITSUBISHI ELECTRIC	Converter FR-XC Inverter FR-E800
Lenze	Servo Inverter i950 Servo Inverter i700 Servo Inverter i510 550 System 1000 I/O EPM
 REER	Sensori di sicurezza RFID Aggiornamento Serie Mosaic
Leuze	Aggiornamento moduli Safety Relays Fotocellule a riflessione, tasteggio energetica, a sbarramento
HITACHI	Inverter Compatti Serie C1
 DKC	Aggiornamento catalogo condizionamento
YASKAWA	Inverter Serie GA500
 PHENIX CONTACT	Alimentatori QUINT4 Heavycon Connettori Morsetti Cipline ST Update
 rexroth A Bosch Company	CtrlX I/O CtrlX COREplus X3
icotek	Aggiornamento codici catalogo
FESTO	Serie CPX Unità di valvole MPA-L e MPA-S
 Pixsys	PLC, Moduli I/O e HMI
 Weidmüller	Scaricatori di Sovratensione SPD Aggiornamento serie u-remote IP20
 finder	Serie OPTA
OMRON	PLC NX5 I/O SmartSlice

 **SDPROGET**
INDUSTRIAL SOFTWARE

**2025**

il servizio di aggiornamento online del database dei componenti di

SPAC

AUTOMAZIONE

Pacchetti pubblicati nell'anno 2025, dal 1 Gennaio ad oggi

SIEMENS	Servoconvertitori S210 Servoconvertitori S200
 DELTA	DVP Series Servo Motors and Drives ASDA-A2 Inverter AFD Inverter MS300
 Weidmüller	Ciabatte Passive Cavi Connettorizzati
 PHENIX CONTACT	Ciabatte Passive Cavi Connettorizzati
 MOTIONCABLES	Catalogo Completo Cavi
 ITALWEBER ELETTRA	Trasformatori Monofase CBM - CCM - CFM - IPB - OMX
ITALWEBER	Fusibili e Portafusibili
SIEMENS	Aggiornamento Codici ET200SP Aggiornamento Codici Simatic S7-1500 Aggiornamento Codici Simatic S7-1200
 Weidmüller	Aggiornamento Serie S Relays Industrial Ethernet Aggiornamento Serie A (Codici AL)
 PILZ THE SPIRIT OF SAFETY	Moduli myPNOZ PNOZ Multi
 eta CREATED WITH PASSION	Armadi Componibili E NUX e E NUX X

 **SDPROGET**
INDUSTRIAL SOFTWARE

CAVI 9

- Inserimento di cavi connettorizzati
- Inserimento e posa di cavi complessi (assemblati)
- Nuovo output per disegnare solo i cavi filtrati in base a partenza e arrivo
- Spostamento dei conduttori direttamente dalla finestra principale
- Modifica dei cavi tramite file Excel
- Indicazione della funzione per ogni conduttore
- Estensione dei campi negli output
- Esportazione in Excel di tutti i cavi definiti nel progetto
- Ordinamento dei cavi nei fasci secondo l'ordinamento generale

